

CONSIGLIO DI BACINO  
PADOVA SUD

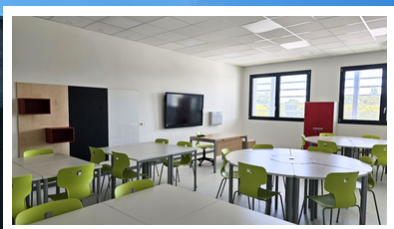


Comune di Piove di Sacco

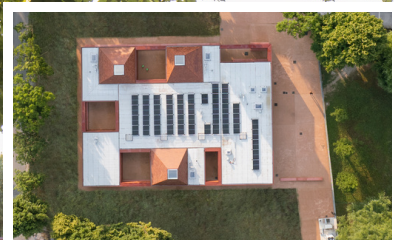


# ECOCALENDARIO 2026

Piove di Sacco



Nuova scuola media E.C. Davila



Nuova scuola dell'infanzia Borgo Rossi



Nuovo asilo nido Trincanato

## La raccolta differenziata

**È un obbligo di legge  
e un contributo alla tutela dell'Ambiente!**

### **È VIETATO:**



#### **DARE FUOCO A QUALSIASI GENERE DI RIFIUTO**

La combustione non è una forma di smaltimento autorizzata. Produce inquinamento per la Natura e per l'Uomo.



#### **UTILIZZARE I CONTENITORI ALTRUI**

I propri rifiuti vanno smaltiti correttamente, all'interno dei bidoni/contenitori/sacchi designati.



#### **ABBANDONARE I RIFIUTI IN QUALSIASI POSTO NON AUTORIZZATO**

I rifiuti rilasciano sostanze altamente nocive nel terreno e nell'aria. Abbandonare i rifiuti è un grave segno di inciviltà che comporta costi aggiuntivi per la pulizia del territorio, a carico di tutti i cittadini.

In caso di utilizzo dei cestini stradali per i rifiuti domestici l'utente è tenuto, in ogni caso, al pagamento della tariffa nella medesima misura.

### **RICORDA DI RACCOGLIERE SEMPRE LE FECI DEL TUO CANE**

I proprietari o detentori di cani ed altri animali hanno l'obbligo di raccogliere le deiezioni solide prodotte su suolo pubblico dagli stessi, in modo da mantenere e preservare lo stato di igiene e decoro del luogo.

### **LO SAPEVI?**

Gli escrementi del nostro cane, lasciati liberi di decomporsi all'aria, possono contenere batteri e parassiti che entrando in contatto con altri cani o esseri umani possono creare gravi problemi di salute.

- Gli utenti che desiderano ricevere una copia del presente calendario in versione braille sono invitati a contattare l'Ufficio Segreteria del Comune di Piove di Sacco al numero 049-9709101.



### **È ASSOLUTAMENTE VIETATO:**

- Utilizzare sacchi neri
- Per le utenze domestiche e non domestiche, conferire i rifiuti nei giorni di mercato avvalendosi del servizio di raccolta predisposto per gli operatori ambulanti.
- Utilizzare i cestini stradali per conferire i rifiuti del servizio porta a porta



### **SE ASSISTI AD UN ABBANDONO DI RIFIUTI**

contatta tempestivamente il tuo Comune

- inviando una mail all'indirizzo **[ambiente@comune.piove.pd.it](mailto:ambiente@comune.piove.pd.it)**
- tramite l'apposito form "Segnala un disservizio" accedendo dalla home page del Sito comunale
- Oppure contatta il **numero verde 800.428.722**



## IL VETRO È PER SEMPRE

Impegnati anche tu nella raccolta differenziata del Vetro, contro gli sprechi per la tutela dell'ambiente.

**S.E.S.A S.p.A, il Comune di Piove di Sacco e il CoreVe (Consorzio per il riciclo del vetro)** desiderano promuovere in associazione le buone pratiche per la raccolta del rifiuto VETRO. L'obiettivo principale è quello di sensibilizzare la cittadinanza ad un agire sempre più consapevole e di contribuire alla costruzione di una comunità sostenibile, migliorando qualitativamente e quantitativamente la differenziazione degli imballaggi in vetro.

Per informazioni e approfondimenti visita il sito [www.coreve.it](http://www.coreve.it)



## LO SAPEVI?

- Ogni anno vengono **prodotti in Italia circa 10 miliardi di contenitori in vetro riciclato**, con proprietà e caratteristiche identiche a quelli realizzati con materie prime.
- Riciclare consente di **risparmiare ENERGIA, CO2 e MATERIE PRIME**.
- Grazie al contributo quotidiano di milioni di cittadini che si impegnano nella raccolta differenziata **il vetro RINASCE con forme e destinazioni d'uso identiche a quelle delle vite precedenti, senza alcuna perdita di materia o di qualità**.
- **Il conferimento in SACCHI, SACCHETTI o BORSE DI PLASTICA O ALTRI MATERIALI (VIETATO!) provoca perdita e smaltimento in discarica di ingenti quantità di vetro** che potrebbe essere riciclato.
- La presenza di frammenti di **VETRO AL PIOMBO** (cristalli), **CERAMICA** (piatti, vasi, ecc.), **VETRO CERAMICA** (piani cottura, ecc.) e **VETRO BOROSILICATO** (pyrex) **pregiudica o limita l'avvio al riciclo** degli imballaggi in vetro.

## S.E.S.A. S.P.A. SERVIZI ONLINE



### Scarica l'app SESA.

Potrai ricevere notifiche e info utili per l'esposizione.

### FACILE, VELOCE, SICURO!

Registrati allo **SPORTELLO ONLINE** sul nostro sito [www.sesaeste.it](http://www.sesaeste.it) potrai verificare la tua posizione Tari, scaricare i documenti emessi a tuo nome e pagare le fatture.

### INQUADRA IL QR CODE CON IL TELEFONO

Accedi alla fotocamera e inquadra il codice qui a fianco per accedere al nostro sito internet.



## Cosa puoi fare?



### PRATICHE

Attivare, modificare e cessare la tua utenza



### PAGAMENTI

Salda le tue fatture in sicurezza con i metodi di pagamento del nostro sito e il servizio PagoPA



### BOLLETTE

Consultare e scaricare i tuoi documenti



### INVIO FATTURE

Attivare o revocare l'invio delle fatture tramite email

## Comportamenti corretti



### COME ESPONGO IL BIDONE

- **Esponi il bidone la sera prima del giorno di raccolta indicato sul calendario**
- Esponi il bidone sul suolo pubblico davanti alla tua utenza, possibilmente a circa 30 cm dal cancello o muretto di proprietà e con la facciata rivolta lato strada per agevolare il lavoro degli operatori
- Ritira il bidone appena possibile dopo la raccolta, per non intralciare la circolazione e migliorare il decoro pubblico
- Il secco si espone con apposito bidoncino
- Vetro e Carta si espongono senza sacchetti
- Chiama il **numero verde 800.428.722** o **scrivi a [sportello@sesaeste.it](mailto:sportello@sesaeste.it)** per avere tutte le informazioni necessarie
- Per i condomini c'è la possibilità di utilizzare bidoni comuni per tutte le frazioni di rifiuto, ad eccezione del SECCO che non può essere raccolto in contenitori condominiali. I condomini che scelgono di utilizzare un bidone unico per tipologia di rifiuto, possono richiederne la fornitura direttamente a SESA tramite il proprio Amministratore condominiale.

### COME CONFERISCO

Per qualsiasi dubbio

- **chiama il numero verde 800.428.722**
- scrivi a **[info@sesaeste.it](mailto:info@sesaeste.it)**
- manda sms/whatsapp al numero **348 6705764**

Per maggiori informazioni controlla anche il dizionario dei rifiuti presente nelle ultime pagine del calendario o scarica l'app SESA e consulta l'elenco rifiuti per sapere sempre dove conferire i tuoi rifiuti.



### L'UTILIZZO DEI SACCHI NERI È VIETATO

esponi i rifiuti solo negli appositi sacchetti

## PLASTICA E LATTINE

Si tratta di imballaggi che vanno conferiti insieme **negli appositi sacchetti**, assicurandosi che siano ben chiusi. Puoi conferire questo materiale anche con bidoni carrellati compatibili da 120 o 240 litri. Chiamaci o scrivici per ricevere maggiori informazioni.



**Attenzione! gli imballaggi (plastica e lattine) devono essere conferiti vuoti.**



### PUOI CONFERIRE:

- Bottiglie in plastica
- Flaconi e dispenser
- Confezioni rigide di vaschette per alimenti
- Buste e sacchetti in plastica
- Vaschette portauova in plastica
- Vaschette e barattoli per gelato in plastica
- Sacchetti per la spesa in plastica
- Reti per frutta e verdura
- Film e pellicola da imballaggio
- Piatti e bicchieri monouso in plastica, anche usati, privi di evidenti residui
- Cassette per prodotti ortofrutticoli - pochi pezzi per volta
- Polistirolo
- Tutti i tipi di barattoli o scatolette in metallo o banda stagnata
- Film e vaschette in alluminio per alimenti
- Tubetti dentifricio e cosmetici – vuoti



### NON PUOI CONFERIRE:

- Contenitori etichettati “T” e/o “F” – come le bombolette di lacca, deodorante spray, insetticida o vernice spray, ecc
- Taniche superiori ai 10 litri in plastica
- Tubi in plastica
- Rubinetti e tubi in ferro
- Giocattoli
- Plastica diversa da quella indicata nella lista “puoi conferire”.

### Come devono essere conferiti gli imballaggi nel contenitore della plastica-lattine?

Tieni a mente la regola delle **3 S**

- **SVUOTATI**: non devono essere perfettamente puliti, ma svuotati il più possibile dai residui di prodotto. Non sprecare acqua ed energia, sarà il processo di riciclo ad occuparsi del lavaggio.
- **SCHIACCIATI**: quando possibile schiaccia gli imballaggi nel senso della lunghezza. Oltre a ridurre il volume faciliti il loro riconoscimento nel processo di selezione e l'avvio a riciclo.
- **SINGOLI**: conferisci gli imballaggi singolarmente, evitando di inserirli uno dentro l'altro.

## CARTA E CARTONE

Si tratta di materiale che deve essere esposto in pacchi ben legati, scatole di cartone, sacchetti di carta o negli appositi bidoni carrellati.



**Non utilizzare sacchetti di plastica.**

Attenzione, il singolo contenitore (scatolone o borsa di carta) non deve pesare oltre 15 chili. Puoi conferire carta e cartone anche con bidoni carrellati compatibili da 120 o 240 litri.

**Ricordati di appiattire gli imballaggi in carta o cartone per ridurre il volume del materiale conferito.**



### PUOI CONFERIRE:

- Giornali e riviste
- Libri
- Quaderni
- Fotocopie
- Cartoni piegati
- Cartoncini
- Imballaggi in cartone
- Tetrapak e contenitori per succhi e bevande
- Cartoni della pizza, solo se puliti – altrimenti parti pulite CARTA e parti sporche UMIDO.



### NON PUOI CONFERIRE:

- Cellophane
- Carta oleata
- Carta carbone
- Tutti i tipi di plastica
- Scontrini

**Se esponi con il bidone non pigiare il materiale all'interno per evitare che si incastri e non scenda durante lo svuotamento.**





## UMIDO

Conferisci la frazione umida negli **appositi sacchetti biodegradabili e compostabili ben chiusi**, nel bidoncino da 25 litri.



### PUOI CONFERIRE:

- Scarti di cucina e avanzi di cibo
- Alimenti avariati o scaduti senza imballaggio di plastica, vetro o metallo
- Gusci d'uovo
- Scarti di frutta e verdura
- Fondi di caffè
- Filtri del tè compostabili e biodegradabili
- Lettiere di piccoli animali domestici, solo se in materiali naturali
- Fiori recisi e piccole piante
- Pane raffermo
- Salviette di carta bianca, anche sporche di cibo o materiale organico
- Piccoli ossi
- Lische di pesce
- Gusci e conchiglie
- Capsule caffè compostabili e biodegradabili
- Ceneri spente in modeste quantità
- Escrementi di piccoli animali d'affezione/ domestici, in piccole quantità
- Cartone della pizza, solo le parti sporche.



### NON PUOI CONFERIRE:

- Pannolini, a meno che non siano biodegradabili e compostabili
- Assorbenti, a meno che non siano biodegradabili e compostabili
- Stracci e tessuti
- Mozziconi di sigarette
- Lettiere di piccoli animali domestici in materiali sintetici
- Alimenti avariati con l'imballaggio di plastica/ vetro/metallo



### POSSO CONFERIRLO NELL'UMIDO?

Se sul tuo rifiuto è riportato almeno uno di questi loghi allora puoi conferirlo nell'umido.



## VERDE

È obbligatorio conferire il verde e le ramaglie nel bidone carrellato da 240 litri, **senza utilizzare sacchi**.

Le ramaglie possono essere conferite anche in fascine ben legate con spago vegetale. Esponi massimo 10 fascine per volta, ciascuna fino al peso limite di 15 kg e lunghezza massima 1 metro.



### PUOI CONFERIRE:

- Foglie
- Sfalci d'erba
- Potatura di siepe
- Residui vegetali da pulizia dell'orto o dei vasi
- Ramaglie/legname in piccoli pezzi, anche conferiti in fascine preparate secondo le indicazioni di cui sopra.



### NON PUOI CONFERIRE:

- Piante con il vaso o le vaschette
- Cellophane e borsette
- Metalli vari
- Sassi



**In inverno** può capitare che il verde ghiacci e non scenda dal bidone durante lo svuotamento meccanizzato. Per preservare dalla rottura le plastiche indurite dalle basse temperature il bidone non verrà scosso. Se ti è possibile, smuovi il materiale dentro al contenitore prima dell'esposizione.

### OLIO ALIMENTARE ESAUSTO

Non gettare l'olio alimentare esausto negli scarichi o sul terreno ma recuperalo in bottiglie/latte e chiama il numero verde **800.428.722** o scrivi a **info@sesaeste.it** per avere tutte le informazioni sull'asporto a domicilio. Nel territorio non sono presenti contenitori per la raccolta dell'olio esausto. L'olio alimentare potrà essere conferito presso l'ecocentro.

## SECCO

Esponi il secco non riciclabile nell'apposito bidoncino da 40 litri.



### PUOI CONFERIRE:

- Salviette e fazzoletti di carta colorati
- Mascherine e guanti monouso
- Oggetti e giocattoli in gomma/plastica
- Carta oleata, carta carbone, carta adesiva e da parati
- Calze di nylon
- Lamette usa e getta
- Spazzole e spazzolini
- Tubetti di dentifricio e cosmetici con residui
- Imballaggi in plastica con evidenti residui di contenuto non eliminabili
- Cosmetici usati o scaduti
- Pannolini, pannoloni e assorbenti - se non sono biodegradabili e compostabili
- Cotton-fioc - se non biodegradabili e compostabili
- Sacchetti aspirapolvere pieni
- Cocci di vasi e ceramiche
- Lampadine tradizionali e alogene
- Capsule caffè non compostabili/biodegradabili, con residui
- Lettiere di piccoli animali domestici in materiali sintetici
- Mozziconi di sigarette spenti



### NON PUOI CONFERIRE:

- Carta e cartone
- Vetro
- Plastica e lattine
- Organico e verde
- Rifiuti pericolosi come medicine, pile e batterie
- Imballaggi
- Legno
- Oggetti metallici
- Altri rifiuti riciclabili...

### DIVISIONE DELLE ZONE PER LA RACCOLTA DEL VETRO TU IN CHE ZONA SEI?



## VETRO

Il vetro va conferito sfuso nel bidone, **senza utilizzare sacchetti**.

Facilita la raccolta da parte degli operatori e migliora il decoro urbano dotandoti del bidone carrellato da 120 litri. Per piccole quantità utilizza l'apposito bidone rigido da 40 litri che non deve superare i 15 kg di peso, pieno. **I recipienti non idonei (tini, cassette, ceste e altre tipologie di contenitori) non saranno vuotati.**



### PUOI CONFERIRE:

- Contenitori e bottiglie in vetro
- Vasi e vasetti in vetro
- Damigiane libere da involucro, completamente vuote e intere fino ad una capacità di 5 litri



### NON PUOI CONFERIRE:

- Damigiane oltre i 5 litri
- Lastre di vetro
- Bicchieri di vetro comune
- Bicchieri e oggetti in cristallo,
- Lampadine
- Oggetti in ceramica o porcellana
- Vetrocamere
- Pyrex
- Vetri di finestre
- Parabrezza e lunotti
- Specchi



**La raccolta degli indumenti usati viene effettuata tramite appositi contenitori posizionati in specifici punti del territorio.** Conferire indumenti asciutti in sacchi piccoli e chiusi: abiti, borse, biancheria, coperte, scarpe appaiate. Non conferire: giocattoli, ombrelli, materiale unto, sporco o bagnato.

I contenitori per la raccolta degli indumenti usati si trovano in:

Via Sanguinazzi (Piazzagrande), Via Provinciale per Corte, Via 1° Maggio, Patronato Duomo, Via Zaccaria Tevo (parcheggio casa di riposo), Via Co' del Panico (parcheggio), Piazzale della Brenta (Corte) Piazza dell'Immacolata (Tognana)

### VETRO ZONA A

Pieve, Sant'anna, Corte, Tognana e Zona Industriale, Via Gelsi, Via Vittorio Veneto, Via Alessio Valerio dopo il Cavalcavia in direzione Chioggia

### VETRO ZONA B

Capoluogo, Arzerello, Via Borgo Padova, Via Mareggia, Via Alessio Valerio fino al Cavalcavia

## SERVIZI SPECIALI

Per conferire i rifiuti che non rientrano nelle frazioni di raccolta differenziata calendarizzata è necessario richiedere una prenotazione chiamando il **numero verde 800.428.722** o scrivendo all'indirizzo **sportello@sesaeste.it**. Tieni a portata di mano il tuo codice cliente (si trova in alto a destra sulle tue fatture), ti verrà richiesto per la prenotazione.

**Esponi i rifiuti su suolo pubblico davanti alla tua abitazione la sera prima del giorno del ritiro e, in ogni caso, segui le istruzioni fornite dall'operatore in fase di prenotazione.**

### SERVIZIO RITIRO PANNOLINI



Puoi chiedere informazioni sulle specifiche del servizio al numero verde **800.428.722** o scrivendo sms/whatsapp al numero **348 6705764** o tramite email all'indirizzo **sportello@sesaeste.it** i nostri operatori ti daranno tutte le indicazioni per conferire correttamente il materiale.

### INGOMBRANTI

Il servizio asporto ingombranti è **gratuito** prenotando il ritiro al numero verde **800.428.722**.



#### PUOI CONFERIRE:

- Materassi
- Tappeti
- Tende da sole
- Arredo in legno
- Accumulatori e batterie di auto e moto
- Grandi contenitori in plastica o metallo
- Rottami ferrosi
- Sanitari
- Serramenti
- Moquette
- Onduline in plexiglass
- Pneumatici di automobili senza cerchio
- Oggetti in metallo
- Fioriere
- Bauli
- Pallet e tavole di legno
- Altro...

### RAEE

Il servizio asporto raee è **gratuito** prenotando il ritiro al numero verde **800.428.722**.



#### PUOI CONFERIRE:

- Frigoriferi
- Condizionatori
- Televisori
- Computer, portatili e schermi
- Forni elettrici
- Forni a microonde
- Lavatrici e asciugatrici
- Cellulari
- Phon
- Lampade fluorescenti
- Altro...



#### MEDICINALI SCADUTI – PILE e BATTERIE – IMBALLAGGI DI RIFIUTI PERICOLOSI

**ETICHETTATI T e/o F**, tossici e/o infiammabili (bombolette, barattoli e flaconi che riportano un simbolo di pericolo) ad esempio spray con gas, insetticidi, vernici, solventi ecc.

Puoi portare questi rifiuti all'Ecocentro o gettarli negli appositi contenitori stradali presenti nelle seguenti aree del Comune:

- 1 Piove di Sacco:** Col del Panico (dietro Angolo Stabile), Via degli Alpini, Farmacia Monaco, Piazzale Serenissima, Piazzale Ex Foro Boario, Via Ragazzi del '99, Via 4 Novembre, Via Umberto Giordano, Via Piron, Via S. Rocco, Piazzale Piscine, Via Madonna delle Grazie, Piazza Castello, Dietro Municipio, Rotonda nuova (dietro stazione autobus), Via Case
- 2 Piovega:** Piazza Caduti, Via della Pace
- 3 Sant'Anna:** Via Ugo Foscolo, Via Diego Valeri, Via Petrarca, (c/o Tabacchino), Via Goldoni, Via Foibe, Scuole
- 4 Arzerello:** Via Cristo (presso la Farmacia), Via Dolomiti, Piazza Mons. Coin
- 5 Albora:** Via Gelsi, Supermercato Alì
- 6 Tognana:** Via Montagnon, Piazza Don Pietro Lazz. – Fronte Chiesa
- 7 Corte:** Piazza Donatori di Sangue, Piazzale della Brenta, Via Sampieri, Bevarare, Farmacia Centro Corte.

#### TONER ESAURITI – OLI ALIMENTARI – AMIANTO e ETERNIT – GUAINA e CARTA CATRAMATA – LANA DI ROCCIA – CARTONGESSO – VETRORESINA

Contattaci al numero verde **800.428.722** o tramite email all'indirizzo **sportello@sesaeste.it** per ricevere tutte le informazioni sulle procedure per lo smaltimento di queste tipologie di rifiuto.





## C.A.R.D. - ECOCENTRO

Il tuo Centro Attrezzato per la Raccolta Differenziata o Ecocentro di riferimento si trova in **Via Fiumicello, Piove di Sacco**.

Per informazioni chiama il numero verde **800.428.722** o scrivi a **sportello@sesaeste.it** oppure manda un sms o whatsapp al numero **348 6705764**, ti informeremo rapidamente sugli orari in vigore.

### ECOCENTRO

**Piove di Sacco** | Via Fiumicello

#### ORARI

**da GIUGNO ad AGOSTO**

**Martedì, Mercoledì e Giovedì** 8:00 – 11:00

**Venerdì** 16:30 – 18:30

**Sabato** 8:00 – 11:00 e 16:30 – 18:30

**da OTTOBRE ad APRILE**

**Martedì, Mercoledì e Giovedì** 9:00 – 12:00

**Venerdì** 14:00 – 16:00

**Sabato** 9:00 – 12:00 e 14:00 – 16:00

**MAGGIO e SETTEMBRE**

**Martedì, Mercoledì e Giovedì** 9:00 – 12:00

**Venerdì** 16:00 – 18:00

**Sabato** 9:00 – 12:00 e 16:00 – 18:00

Nel corso dell'anno gli orari potrebbero subire alcune variazioni. Prima di recarti all'Ecocentro ti consigliamo di consultare il sito **www.sesaeste.it** o contattare il numero verde **800.428.722** per verificare l'orario effettivo.

### COME PUOI ACCEDERE

Per accedere mostra l'ultima bolletta ricevuta, poi potrai portare personalmente i rifiuti negli appositi contenitori o piazzole seguendo le indicazioni degli operatori. Si raccomanda di accedere con abbigliamento e calzature appropriati, attendendo il proprio turno all'interno del proprio veicolo.

**Presentarsi entro un quarto d'ora dalla chiusura.**

### COSA PUOI PORTARE

All'Ecocentro puoi conferire in autonomia molte frazioni di rifiuto, anche quelle che non rientrano nella raccolta porta a porta.

**Sarà possibile scaricare materiale idoneo attenendosi sempre e comunque alle disposizioni dell'operatore.**



### PUOI CONFERIRE

- Frigoriferi e condizionatori
- Tv, pc e apparecchiature elettriche
- Lampade e tubi al neon
- Cellulari e piccoli elettrodomestici
- Cartucce e toner esauriti
- Rifiuti ingombranti
- Oli alimentari e minerali esausti
- Batterie auto e moto
- Imballaggi in vetro, legno e plastica
- Carta e cartone
- Sfalci, foglie, potature e ramaglie
- Legno
- Plastica
- Metalli
- Farmaci e medicinali scaduti
- Pile esaurite,
- Bombolette spray e contenitori T e/o F
- Vernici
- Inerti (max 4 secchi)



### È VIETATO

- Abbandonare rifiuti in prossimità della recinzione, presso l'ingresso e all'esterno dell'Ecocentro
- Depositare i rifiuti fuori dagli appositi contenitori
- Lanciare i rifiuti dall'esterno
- Accedere con rifiuti non conferibili
- Danneggiare o imbrattare le attrezzature

**L'asporto di materiale dall'Ecocentro è vietato e sarà denunciato alle autorità competenti.**



Se devi conferire materiale non presente nella lista accertati che possa essere ritirato chiamando il numero verde **800.428.722** oppure scrivi a **sportello@sesaeste.it**

# GENNAIO 2026



Comune di  
Piove di Sacco



## SPORTELLLO UTENTI

Via Cavalieri di Vittorio Veneto, 2  
Piove di Sacco Presso "Casa del  
Mutilato"

Per i servizi di sportello è  
necessaria la prenotazione  
dell'appuntamento al numero  
**0429 1580273** o scrivendo a  
**sportello@sesaeste.it**



Scarica l'app **Sesa** da  
Play Store o App Store



## ECOPILLOLA

**Sai dove buttare  
la carta forno e  
gli scontrini?**

**Vanno gettati nel secco,**  
a meno che non sia  
indicato diversamente,  
perché composti di carte  
termiche che causano  
problemi nel riciclo.

**01 giovedì**

Maria S.ma Madre di Dio

RACCOLTA PLASTICA  
POSTICIPATA AL 02/01

**02 venerdì**

S. Basilio Vescovo

UMIDO

PLASTICA  
E LATTINE

**03 sabato**

S. Genoveffa

VETRO ZONA B

**04 domenica**

S Ermete

DOMENICA ECOLOGICA

**05 lunedì**

S. Amelia

SECCO

UMIDO

**06 martedì**

Epifania del Signore

RACCOLTA SECCO  
ANTICIPATA AL 05/01

**07 mercoledì**

S. Lucianoo

**08 giovedì**

S. Massimo, S. Severino

PLASTICA  
E LATTINE

**09 venerdì**

S. Giuliano Martire

UMIDO

**10 sabato**

S. Aldo Eremita

VETRO ZONA A

**11 domenica**

S. Igino Papa

DOMENICA ECOLOGICA

**12 lunedì**

S. Modesto M.

VERDE

LEGNO

UMIDO

**13 martedì**

S. Ilario

SECCO

**14 mercoledì**

S. Felice M., S. Bianca

CARTA

**15 giovedì**

S. Mauro Abate

INGOMBRANTI  
SU CHIAMATA

PLASTICA  
E LATTINE

**16 venerdì**

S. Marcello Papa

UMIDO

17 sabato  
S. Antonio Abate

VETRO ZONA B

● 18 domenica  
S. Liberata

DOMENICA ECOLOGICA

19 lunedì  
S. Mario Martire

UMIDO

20 martedì  
S. Sebastiano

SECCO

21 mercoledì  
S. Agnese

22 giovedì  
S. Vincenzo Martire

PLASTICA  
E LATTINE

23 venerdì  
S. Emerenziana

UMIDO

24 sabato  
S. Francesco di Sales

VETRO ZONA A

25 domenica  
Conversione di S. Paolo

DOMENICA ECOLOGICA

● 26 lunedì  
SS Tito e Timoteo, S. Paola

VERDE

LEGNO

UMIDO

27 martedì  
S. Angela Merici

SECCO

28 mercoledì  
S. Tommaso d'Aquino

CARTA

29 giovedì  
S. Costanzo, S. Cesario

PLASTICA  
E LATTINE

30 venerdì  
S. Martina, S. Savina

UMIDO

31 sabato  
S. Giovanni Bosco

VETRO ZONA B

## NUMERI UTILI



RIFIUTI SU PRENOTAZIONE  
**800.428.722**



RIFIUTI SPECIALI  
**0429 612711**

Whastapp per segnalazioni  
**348 6705764**



Limitazioni di esercizio impianti termici, combustioni all'aperto e di sosta veicoli a motore acceso.

### AVVISO IMPORTANTE

Dal **3 agosto 2026** la carta di identità cartacea non è più valida e va sostituita con la carta di identità elettronica (CIE). **Cosa fare?**

**Chiedi per tempo un appuntamento** per il rilascio della CIE:

- prenotandoti online dal sito [www.comune.piovedisacco.pd.it](http://www.comune.piovedisacco.pd.it)
- chiamando il numero **0499709333**
- scrivendo una mail a: [polisportello@comune.piove.pd.it](mailto:polisportello@comune.piove.pd.it)



**ECOCENTRO PIOVE DI SACCO** Via Fiumicello

### ORARI da GIUGNO ad AGOSTO

<b>Martedì</b>	08:00 – 11:00
<b>Mercoledì</b>	08:00 – 11:00
<b>Giovedì</b>	08:00 – 11:00
<b>Venerdì</b>	16:30 – 18:30
<b>Sabato</b>	08:00 – 11:00 16:30 – 18:30

### da OTTOBRE ad APRILE

<b>Martedì</b>	09:00 – 12:00
<b>Mercoledì</b>	09:00 – 12:00
<b>Giovedì</b>	09:00 – 12:00
<b>Venerdì</b>	14:00 – 16:00
<b>Sabato</b>	09:00 – 12:00 14:00 – 16:00

### MAGGIO e SETTEMBRE

<b>Martedì</b>	09:00 – 12:00
<b>Mercoledì</b>	09:00 – 12:00
<b>Giovedì</b>	09:00 – 12:00
<b>Venerdì</b>	16:00 – 18:00
<b>Sabato</b>	09:00 – 12:00 16:00 – 18:00

### ORARI SPORTELLO SESA

Piove di Sacco presso Casa del Mutilato Via Cavalieri di Vittorio Veneto, 2  
Martedì 8:30 – 12:30 e 15:00 – 17:30  
Giovedì 8:30 – 12:30  
E' necessaria la prenotazione dell'appuntamento telefonando al numero 0429 1580253 oppure scrivendo a [sportello@sesaeste.it](mailto:sportello@sesaeste.it)

# FEBBRAIO 2026



01 **domenica**

S. Verdiana

02 **lunedì**  
Pres. del Signore

UMIDO

03 **martedì**  
S. Biagio, S. Oscar, S. Cinzia

SECCO

04 **mercoledì**  
S. Gilberto

05 **giovedì**  
S. Agata

PLASTICA  
E LATTINE

06 **venerdì**  
S. Paolo Miki

UMIDO

07 **sabato**  
S. Teodoro Martire

VETRO ZONA A

08 **domenica**  
S. Girolamo Em.

09 **lunedì**  
S. Apollonia

VERDE

LEGNO

UMIDO

10 **martedì**  
S. Arnaldo, S. Scolastica

SECCO

11 **mercoledì**  
S. Dante, B.V. di Lourdes

CARTA

12 **giovedì**  
S. Eulalia

PLASTICA  
E LATTINE

13 **venerdì**  
S. Maura

UMIDO

14 **sabato**  
S. Valentino Martire

VETRO ZONA B

15 **domenica**  
S. Faustino

16 **lunedì**  
S. Giuliana Vergine

UMIDO



Comune di  
Piove di Sacco



**S.E.S.A.**  
SOCIETÀ ESTENSE SERVIZI AMBIENTALI S.p.A.

## SPORTELLLO UTENTI

Via Cavalieri di Vittorio Veneto, 2  
Piove di Sacco Presso "Casa del  
Mutilato"

Per i servizi di sportello è  
necessaria la prenotazione  
dell'appuntamento al numero  
**0429 1580273** o scrivendo a  
[sportello@sesaeste.it](mailto:sportello@sesaeste.it)



Scarica l'app **Sesa** da  
Play Store o App Store



## ECOPILLOLA

Col riciclo della carta ogni  
anno risparmiamo 3,5  
milioni di tonnellate di  
anidride carbonica,  
equivalenti a ben 13 giorni  
senza traffico.

●	17	<b>martedì</b> S. Donato Martire	SECCO
	18	<b>mercoledì</b> Le Ceneri	INGOMBRANTI SU CHIAMATA
	19	<b>giovedì</b> S. Mansueto, S. Tullio	PLASTICA E LATTINE
	20	<b>venerdì</b> S. Silvano, S. Eleuterio V.	UMIDO
	21	<b>sabato</b> S. Pier Damiani, S. Eleonora	VETRO ZONA A
	22	<b>domenica</b> I di Quaresima	
	23	<b>lunedì</b> S. Renzo	VERDE    LEGNO    UMIDO
🕒	24	<b>martedì</b> S. Edilberto Re, S. Mattia	SECCO
	25	<b>mercoledì</b> S. Cesario, S. Vittorino	CARTA
	26	<b>giovedì</b> S. Romeo	PLASTICA E LATTINE
	27	<b>venerdì</b> S. Leandro	UMIDO
	28	<b>sabato</b> S. Romano Abate	VETRO ZONA B

## NUMERI UTILI



RIFIUTI SU PRENOTAZIONE  
**800.428.722**



RIFIUTI SPECIALI  
**0429 612711**

Whastapp per segnalazioni  
**348 6705764**



Limitazioni di esercizio impianti termici, combustioni all'aperto e di sosta veicoli a motore acceso.

## PROMEMORIA

---

---

---

---

---

---

---

---



**ECOCENTRO** PIOVE DI SACCO Via Fiumicello

### ORARI da GIUGNO ad AGOSTO

<b>Martedì</b>	08:00 – 11:00
<b>Mercoledì</b>	08:00 – 11:00
<b>Giovedì</b>	08:00 – 11:00
<b>Venerdì</b>	16:30 – 18:30
<b>Sabato</b>	08:00 – 11:00 16:30 – 18:30

### da OTTOBRE ad APRILE

<b>Martedì</b>	09:00 – 12:00
<b>Mercoledì</b>	09:00 – 12:00
<b>Giovedì</b>	09:00 – 12:00
<b>Venerdì</b>	14:00 – 16:00
<b>Sabato</b>	09:00 – 12:00 14:00 – 16:00

### MAGGIO e SETTEMBRE

<b>Martedì</b>	09:00 – 12:00
<b>Mercoledì</b>	09:00 – 12:00
<b>Giovedì</b>	09:00 – 12:00
<b>Venerdì</b>	16:00 – 18:00
<b>Sabato</b>	09:00 – 12:00 16:00 – 18:00

### ORARI SPORTELLO SESA

Piove di Sacco presso Casa del Mutilato Via Cavalieri di Vittorio Veneto, 2  
Martedì 8:30 – 12:30 e 15:00 – 17:30  
Giovedì 8:30 – 12:30  
E' necessaria la prenotazione dell'appuntamento telefonando al numero 0429 1580253 oppure scrivendo a sportello@sesaeste.it



# MARZO 2026



Comune di  
Pieve di Sacco



## SPORTELLLO UTENTI

Via Cavalieri di Vittorio Veneto, 2  
Pieve di Sacco Presso "Casa del  
Mutilato"

Per i servizi di sportello è  
necessaria la prenotazione  
dell'appuntamento al numero  
**0429 1580273** o scrivendo a  
**sportello@sesaeste.it**



Scarica l'app **Sesa** da  
Play Store o App Store



## ECOPILLOLA

In Europa, per ogni albero  
abbattuto ne vengono  
piantati 3 dall'industria  
cartaria, promuovendo  
una gestione forestale  
sostenibile.

### 01 **domenica**

II di Quaresima

### 02 lunedì

S. Basileo Martire

VERDE

LEGNO

UMIDO

### 03 martedì

S. Cunegonda

SECCO

### 04 mercoledì

S. Casimiro, S. Lucio

### 05 giovedì

S. Adriano

PLASTICA  
E LATTINE

### 06 venerdì

S. Giordano

UMIDO

### 07 sabato

S. Felicità, S. Perpetua

VETRO ZONA A

### 08 **domenica**

III di Quaresima

### 09 lunedì

S. Francesca Romana

VERDE

LEGNO

UMIDO

### 10 martedì

S. Semplicio Papa

SECCO

### 11 mercoledì

S. Costantino

CARTA

### 12 giovedì

S. Massimiliano

PLASTICA  
E LATTINE

### 13 venerdì

S. Arrigo, S. Eufrazia V.

UMIDO

### 14 sabato

S. Matilde Regina

VETRO ZONA B

### 15 **domenica**

IV di Quaresima

### 16 lunedì

Sant'Ariberto

VERDE

LEGNO

UMIDO

17	martedì S. Patrizio	SECCO
18	mercoledì S. Salvatore, S. Cirillo	INGOMBRANTI SU CHIAMATA
19	giovedì S. Giuseppe, Festa del papà	PLASTICA E LATTINE
20	venerdì S. Alessandra Martire	UMIDO
21	sabato S. Benedetto	VETRO ZONA A
22	domenica V Domenica di Quaresima	
23	lunedì S. Turibio de Mogrovejo	VERDE LEGNO UMIDO
24	martedì S. Romolo	SECCO
25	mercoledì Annunc. Del Signore	CARTA
26	giovedì S. Teodoro, S. Romolo, S. Emanuele	PLASTICA E LATTINE
27	venerdì S. Augusto	UMIDO
28	sabato S. Sisto III Papa	VETRO ZONA B
29	domenica Le Palme	
30	lunedì S. Amedeo	VERDE LEGNO UMIDO
31	martedì S. Beniamino Martire	SECCO

## NUMERI UTILI



RIFIUTI SU PRENOTAZIONE  
**800.428.722**



RIFIUTI SPECIALI  
**0429 612711**

Whastapp per segnalazioni  
**348 6705764**



Limitazioni di esercizio impianti termici, combustioni all'aperto e di sosta veicoli a motore acceso.

### AVVISO IMPORTANTE

Dal **3 agosto 2026** la carta di identità cartacea non è più valida e va sostituita con la carta di identità elettronica (CIE). **Cosa fare?**

**Chiedi per tempo un appuntamento** per il rilascio della CIE:

- prenotandoti online dal sito [www.comune.piovedisacco.pd.it](http://www.comune.piovedisacco.pd.it)
- chiamando il numero **0499709333**
- scrivendo una mail a: [polisportello@comune.piove.pd.it](mailto:polisportello@comune.piove.pd.it)



### ORARI da GIUGNO ad AGOSTO

Martedì	08:00 – 11:00
Mercoledì	08:00 – 11:00
Giovedì	08:00 – 11:00
Venerdì	16:30 – 18:30
Sabato	08:00 – 11:00 16:30 – 18:30



**ECOCENTRO PIOVE DI SACCO** Via Fiumicello

### da OTTOBRE ad APRILE

Martedì	09:00 – 12:00
Mercoledì	09:00 – 12:00
Giovedì	09:00 – 12:00
Venerdì	14:00 – 16:00
Sabato	09:00 – 12:00 14:00 – 16:00

### MAGGIO e SETTEMBRE

Martedì	09:00 – 12:00
Mercoledì	09:00 – 12:00
Giovedì	09:00 – 12:00
Venerdì	16:00 – 18:00
Sabato	09:00 – 12:00 16:00 – 18:00

### ORARI SPORTELLO SESA

Piove di Sacco presso Casa del Mutilato Via Cavalieri di Vittorio Veneto, 2

Martedì 8:30 – 12:30 e 15:00 – 17:30  
Giovedì 8:30 – 12:30

E' necessaria la prenotazione dell'appuntamento telefonando al numero 0429 1580253 oppure scrivendo a [sportello@sesaeste.it](mailto:sportello@sesaeste.it)

# APRILE 2026



01 mercoledì  
S. Ugo Vescovo

02 giovedì  
S. Francesco di P.

PLASTICA  
E LATTINE

03 venerdì  
S. Riccardo Vescovo

VERDE

LEGNO

UMIDO

04 sabato  
S. Isidoro Vescovo

VETRO ZONA A

05 domenica  
Pasqua di Resurrezione

06 lunedì  
Dell'Angelo

RACCOLTA VERDE LEGNO  
ANTICIPATA AL 03/04

RACCOLTA UMIDO  
POSTICIPATA AL 07/04

07 martedì  
Sant'Ermanno

UMIDO

SECCO

08 mercoledì  
S. Alberto Dionigi, S. Walter

CARTA

09 giovedì  
S. Maria Cleofe

PLASTICA  
E LATTINE

10 venerdì  
S. Terenzio Martire

UMIDO

11 sabato  
S. Stanislao Vescovo

DIAMOCI  
UNA MANO  
Madonna delle Grazie

VETRO ZONA B

12 domenica  
D. in Albis

13 lunedì  
Sant'Ermenegildo

VERDE

LEGNO

UMIDO

14 martedì  
S. Abbondio

SECCO

15 mercoledì  
S. Annibale

INGOMBRANTI  
SU CHIAMATA

16 giovedì  
S. Lamberto

PLASTICA  
E LATTINE



Comune di  
Pieve di Sacco



S.E.S.A.  
SOCIETÀ ESTENSE SERVIZI AMBIENTALI S.p.A.

## SPORTELLLO UTENTI

Via Cavalieri di Vittorio Veneto, 2  
Pieve di Sacco Presso "Casa del  
Mutilato"

Per i servizi di sportello è  
necessaria la prenotazione  
dell'appuntamento al numero  
**0429 1580273** o scrivendo a  
**sportello@sesaeste.it**



Scarica l'app **Sesa** da  
Play Store o App Store



## ECOPILLOLA

**Sai come smaltire  
correttamente le  
bottiglie di plastica?**

La bottiglia di plastica va  
appiattita sul lato lungo  
e gettata con il tappo  
avvitato.

●	17	venerdì	S. Aniceto Papa	UMIDO
	18	sabato	S. Galdino Vescovo	DIAMOCI UNA MANO Corte VETRO ZONA A
	19	domenica	S. Ermogene Martire	
	20	lunedì	Santa Adalgisa, S. Teotimo	VERDE LEGNO UMIDO
	21	martedì	Sant'Anselmo	SECCO
	22	mercoledì	S. Caio	CARTA
	23	giovedì	S. Giorgio Martire	PLASTICA E LATTINE
🕒	24	venerdì	S. Fedele, S. Gastone	VETRO ZONA B UMIDO
	25	sabato	Festa della Liberazione	RACCOLTA VETRO ZONA B ANTICIPATA AL 24/04
	26	domenica	S. Cleto, S. Marcellino Mart.	
	27	lunedì	S. Zita	VERDE LEGNO UMIDO
	28	martedì	S. Valeria, S. Pietro Chanel	SECCO
	29	mercoledì	S. Caterina Da Siena	PLASTICA E LATTINE
	30	giovedì	S. Pio V Papa, S. Mariano	UMIDO RACCOLTA PLASTICA ANTICIPATA AL 29/04

## NUMERI UTILI



RIFIUTI SU PRENOTAZIONE  
**800.428.722**



RIFIUTI SPECIALI  
**0429 612711**

Whastapp per segnalazioni  
**348 6705764**



Limitazioni di esercizio impianti termici, combustioni all'aperto e di sosta veicoli a motore acceso.



Eliminare i ristagni d'acqua e usare pastiglie larvicide nei tombini. Le pastiglie larvicide sono in distribuzione al polisportello (fino ad esaurimento).

## PROMEMORIA

---

---

---

---

---

---



### ORARI da GIUGNO ad AGOSTO

Martedì	08:00 – 11:00
Mercoledì	08:00 – 11:00
Giovedì	08:00 – 11:00
Venerdì	16:30 – 18:30
Sabato	08:00 – 11:00 16:30 – 18:30



**ECOCENTRO PIOVE DI SACCO** Via Fiumicello

### da OTTOBRE ad APRILE

Martedì	09:00 – 12:00
Mercoledì	09:00 – 12:00
Giovedì	09:00 – 12:00
Venerdì	14:00 – 16:00
Sabato	09:00 – 12:00 14:00 – 16:00

### MAGGIO e SETTEMBRE

Martedì	09:00 – 12:00
Mercoledì	09:00 – 12:00
Giovedì	09:00 – 12:00
Venerdì	16:00 – 18:00
Sabato	09:00 – 12:00 16:00 – 18:00

### ORARI SPORTELLO SESA

Piove di Sacco presso Casa del Mutilato Via Cavalieri di Vittorio Veneto, 2  
Martedì 8:30 – 12:30 e 15:00 – 17:30  
Giovedì 8:30 – 12:30  
E' necessaria la prenotazione dell'appuntamento telefonando al numero 0429 1580253 oppure scrivendo a sportello@sesaeste.it

# MAGGIO 2026



01 **venerdì**  
Festa Del Lavoro

RACCOLTA UMIDO  
ANTICIPATA AL 30/04



Comune di  
Pieve di Sacco

02 **sabato**  
S. Cesare, S. Atanasio

VETRO ZONA A

03 **domenica**  
S. Filippo, S. Giacomo



04 **lunedì**  
S. Silvano, S. Nereo

VERDE

LEGNO

UMIDO

05 **martedì**  
S. Pellegrino Martire

SECCO

06 **mercoledì**  
S. Giuditta Martire

CARTA

07 **giovedì**  
S. Flavia, S. Fulvio

PLASTICA  
E LATTINE

08 **venerdì**  
S. Desiderato, S. Vittore M.

UMIDO

09 **sabato**  
S. Gregorio V., S. E. Duilio

VETRO ZONA B

10 **domenica**  
Festa della mamma

11 **lunedì**  
S. Antimo, S. Fabio Martire

VERDE

LEGNO

UMIDO

12 **martedì**  
S. Rossana

SECCO

13 **mercoledì**  
S. Emma

INGOMBRANTI  
SU CHIAMATA

14 **giovedì**  
S. Mattia Ap.

PLASTICA  
E LATTINE

15 **venerdì**  
S. Torquato, S. Achille

UMIDO

16 **sabato**  
S. Ubaldo Vescovo

VETRO ZONA A

## SPORTELLO UTENTI

Via Cavalieri di Vittorio Veneto, 2  
Pieve di Sacco Presso "Casa del  
Mutilato"

Per i servizi di sportello è  
necessaria la prenotazione  
dell'appuntamento al numero  
**0429 1580273** o scrivendo a  
**sportello@sesaeste.it**



Scarica l'app **Sesa** da  
Play Store o App Store



## ECOPILLOLA

Grazie alla ricerca e all'impegno delle imprese il peso degli imballaggi in plastica è diminuito dell'86% negli ultimi 20 anni: **un ottimo successo per l'ambiente!**



**17** **domenica**  
Ascensione del Signore

**18** **lunedì**  
S. Giovanni I Papa

VERDE

LEGNO

UMIDO

**19** **martedì**  
S. Pietro di M.

SECCO

**20** **mercoledì**  
S. Bernardino da S.

CARTA

**21** **giovedì**  
S. Vittorio Martire

PLASTICA  
E LATTINE

**22** **venerdì**  
S. Rita da Cascia

UMIDO

**23** **sabato**  
S. Desiderio Vescovo

VETRO ZONA B

**24** **domenica**  
Pentecoste

**25** **lunedì**  
S. Beda Conf., S. Urbano

VERDE

LEGNO

UMIDO

**26** **martedì**  
S. Filippo Neri

SECCO

**27** **mercoledì**  
S. Agostino

**28** **giovedì**  
S. Emilio M., S. Ercole

PLASTICA  
E LATTINE

**29** **venerdì**  
S. Massimino Vescovo

UMIDO

**30** **sabato**  
S. Felice I Papa, S. Ferdinando

VETRO ZONA A

**31** **domenica**  
Santissima Trinità

## NUMERI UTILI



RIFIUTI SU PRENOTAZIONE  
**800.428.722**



RIFIUTI SPECIALI  
**0429 612711**

Whastapp per segnalazioni  
**348 6705764**



Eliminare i ristagni d'acqua e usare pastiglie larvicide nei tombini. Le pastiglie larvicide sono in distribuzione al polisportello (fino ad esaurimento).

### AVVISO IMPORTANTE

Dal **3 agosto 2026** la carta di identità cartacea non è più valida e va sostituita con la carta di identità elettronica (CIE). **Cosa fare?**

**Chiedi per tempo un appuntamento** per il rilascio della CIE:

- prenotandoti online dal sito [www.comune.piovedisacco.pd.it](http://www.comune.piovedisacco.pd.it)
- chiamando il numero **0499709333**
- scrivendo una mail a: [polisportello@comune.piove.pd.it](mailto:polisportello@comune.piove.pd.it)



### ORARI da GIUGNO ad AGOSTO

<b>Martedì</b>	08:00 – 11:00
<b>Mercoledì</b>	08:00 – 11:00
<b>Giovedì</b>	08:00 – 11:00
<b>Venerdì</b>	16:30 – 18:30
<b>Sabato</b>	08:00 – 11:00 16:30 – 18:30



**ECOCENTRO PIOVE DI SACCO** Via Fiumicello

### da OTTOBRE ad APRILE

<b>Martedì</b>	09:00 – 12:00
<b>Mercoledì</b>	09:00 – 12:00
<b>Giovedì</b>	09:00 – 12:00
<b>Venerdì</b>	14:00 – 16:00
<b>Sabato</b>	09:00 – 12:00 14:00 – 16:00

### MAGGIO e SETTEMBRE

<b>Martedì</b>	09:00 – 12:00
<b>Mercoledì</b>	09:00 – 12:00
<b>Giovedì</b>	09:00 – 12:00
<b>Venerdì</b>	16:00 – 18:00
<b>Sabato</b>	09:00 – 12:00 16:00 – 18:00

### ORARI SPORTELLO SESA

Piove di Sacco presso Casa del Mutilato Via Cavalieri di Vittorio Veneto, 2

Martedì 8:30 – 12:30 e 15:00 – 17:30  
Giovedì 8:30 – 12:30

E' necessaria la prenotazione dell'appuntamento telefonando al numero 0429 1580253 oppure scrivendo a [sportello@sesaeste.it](mailto:sportello@sesaeste.it)

# GIUGNO 2026



01 lunedì  
S. Giustino

VERDE

LEGNO

UMIDO

02 martedì  
Festa Della Repubblica

RACCOLTA SECCO  
POSTICIPATA AL 03/06

03 mercoledì  
S. Carlo L. List

SECCO

RACCOLTA CARTA  
POSTICIPATA AL 06/06

04 giovedì  
S. Quirino Vescovo

PLASTICA  
E LATTINE

05 venerdì  
S. Bonifacio Vescovo

UMIDO

06 sabato  
S. Norberto Vescovo

CARTA

VETRO ZONA B

07 domenica  
SS. Corpo e Sanguine di Cristo

08 lunedì  
S. Medardo vescovo

VERDE

LEGNO

UMIDO

09 martedì  
S. Primo, S. Efre

SECCO

10 mercoledì  
S. Diana, S. Marcella

11 giovedì  
S. Barnaba Ap.

PLASTICA  
E LATTINE

12 venerdì  
S. Guido, S. Onofrio

UMIDO

13 sabato  
S. Antonio da Padova



VETRO ZONA A

14 domenica  
S. Eliseo

15 lunedì  
S. Vito Martire

VERDE

LEGNO

UMIDO

16 martedì  
S. Aureliano

SECCO



Comune di  
Pieve di Sacco



S.E.S.A.  
SOCIETÀ ESTENSE SERVIZI AMBIENTALI S.p.A.

## SPORTELLLO UTENTI

Via Cavalieri di Vittorio Veneto, 2  
Pieve di Sacco Presso "Casa del  
Mutilato"

Per i servizi di sportello è  
necessaria la prenotazione  
dell'appuntamento al numero  
**0429 1580273** o scrivendo a  
**sportello@sesaeste.it**



Scarica l'app **Sesa** da  
Play Store o App Store



## ECOPILLOLA

**Sai che le bottiglie di  
plastica possono  
trasformarsi in  
coperte?**

Con 20 bottiglie di plastica  
riciclata si può creare una  
coperta in pile e con 67  
l'imbottitura di un piumino  
matrimoniale.

17 mercoledì  
S. Gregorio Barbarigo, S. Adolfo

CARTA

18 giovedì  
S. Marina

PLASTICA  
E LATTINE

19 venerdì  
S. Gervasio, S. Romualdo Ab.

UMIDO

20 sabato  
S. Silverio Papa, S. Ettore

VETRO ZONA B

21 domenica  
S. Luigi Gonzaga

22 lunedì  
S. Paolino da Nola

VERDE

LEGNO

UMIDO

23 martedì  
S. Lanfranco Vescovo

SECCO

24 mercoledì  
Nativ. S. Giovanni B.

INGOMBRANTI  
SU CHIAMATA

25 giovedì  
S. Guglielmo Ab.

PLASTICA  
E LATTINE

26 venerdì  
S. Vigilio Vescovo

UMIDO

27 sabato  
S. Cirillo D'Aless.

VETRO ZONA A

28 domenica  
S. Attilio

29 lunedì  
Ss. Pietro e Paolo

VERDE

LEGNO

UMIDO

30 martedì  
Ss. Primi Martiri

SECCO

## NUMERI UTILI



RIFIUTI SU PRENOTAZIONE  
**800.428.722**



RIFIUTI SPECIALI  
**0429 612711**

Whastapp per segnalazioni  
**348 6705764**



Eliminare i ristagni d'acqua e usare pastiglie laricide nei tombini. Le pastiglie laricide sono in distribuzione al polisportello (fino ad esaurimento).

## PROMEMORIA

\_\_\_\_\_

\_\_\_\_\_

\_\_\_\_\_

\_\_\_\_\_

\_\_\_\_\_

\_\_\_\_\_

\_\_\_\_\_



**ECOCENTRO PIOVE DI SACCO** Via Fiumicello

### ORARI da GIUGNO ad AGOSTO

**Martedì** 08:00 – 11:00  
**Mercoledì** 08:00 – 11:00  
**Giovedì** 08:00 – 11:00  
**Venerdì** 16:30 – 18:30  
**Sabato** 08:00 – 11:00  
16:30 – 18:30

### da OTTOBRE ad APRILE

**Martedì** 09:00 – 12:00  
**Mercoledì** 09:00 – 12:00  
**Giovedì** 09:00 – 12:00  
**Venerdì** 14:00 – 16:00  
**Sabato** 09:00 – 12:00  
14:00 – 16:00

### MAGGIO e SETTEMBRE

**Martedì** 09:00 – 12:00  
**Mercoledì** 09:00 – 12:00  
**Giovedì** 09:00 – 12:00  
**Venerdì** 16:00 – 18:00  
**Sabato** 09:00 – 12:00  
16:00 – 18:00

### ORARI SPORTELLO SESA

Piove di Sacco presso Casa del Mutilato Via Cavalieri di Vittorio Veneto, 2  
Martedì 8:30 – 12:30 e 15:00 – 17:30  
Giovedì 8:30 – 12:30  
E' necessaria la prenotazione dell'appuntamento telefonando al numero 0429 1580253 oppure scrivendo a sportello@sesaeste.it

# LUGLIO 2026



01 mercoledì  
S. Teobaldo Erem.

CARTA

02 giovedì  
S. Ottonè

PLASTICA  
E LATTINE

03 venerdì  
S. Tommaso Ap.

UMIDO

04 sabato  
S. Elisabetta, S. Rossella

VETRO ZONA B

05 domenica  
S. Antonio M.Z.

06 lunedì  
S. Maria Goretti

VERDE

LEGNO

UMIDO

07 martedì  
S. Edda, S. Claudio

SECCO

08 mercoledì  
S. Adriano, S. Priscilla

09 giovedì  
S. Armando, S. Letizia

PLASTICA  
E LATTINE

10 venerdì  
S. Felicità, S. Silvana

UMIDO

11 sabato  
S. Benedetto, S. Olga, S. Fabrizio

VETRO ZONA A

12 domenica  
S. Fortunato Martire

13 lunedì  
S. Enrico Imp

VERDE

LEGNO

UMIDO

14 martedì  
S. Camillo de Lellis

SECCO

15 mercoledì  
S. Bonaventura

CARTA

16 giovedì  
N.S. del Carmelo

PLASTICA  
E LATTINE



Comune di  
Piove di Sacco



**S.E.S.A.**  
SOCIETÀ ESTENSE SERVIZI AMBIENTALI S.p.A.

## SPORTELLLO UTENTI

Via Cavalieri di Vittorio Veneto, 2  
Piove di Sacco Presso "Casa del  
Mutilato"

Per i servizi di sportello è  
necessaria la prenotazione  
dell'appuntamento al numero  
**0429 1580273** o scrivendo a  
[sportello@sesaeste.it](mailto:sportello@sesaeste.it)



Scarica l'app **Sesa** da  
Play Store o App Store



## ECOPILLOLA

Il vetro è riciclabile al  
100% senza limitazioni o  
integrazioni e può essere  
riciclato all'infinito.

17	venerdì S. Alessio Conf.	UMIDO
18	sabato S. Calogero, S. Federico V.	VETRO ZONA B
19	domenica S. Giusta, S. Simmaco	
20	lunedì S. Elia Prof., S. Margherita	VERDE LEGNO UMIDO
21	martedì S. Lorenzo da B.	SECCO
22	mercoledì S. Maria Maddalena	INGOMBRANTI SU CHIAMATA
23	giovedì S. Brigida	PLASTICA E LATTINE
24	venerdì S. Cristina	UMIDO
25	sabato S. Giacomo Ap.	VETRO ZONA A
26	domenica Ss. Anna E Gioacchino	
27	lunedì S. Lilians, S. Aurelio	VERDE LEGNO UMIDO
28	martedì S. Nazario, S. Innocenzo	SECCO
29	mercoledì S. Marta	CARTA
30	giovedì S. Pietro Crisologo	PLASTICA E LATTINE
31	venerdì S. Ignazio Di L.	UMIDO

## NUMERI UTILI



RIFIUTI SU PRENOTAZIONE  
**800.428.722**



RIFIUTI SPECIALI  
**0429 612711**

Whastapp per segnalazioni  
**348 6705764**



Eliminare i ristagni d'acqua e usare pastiglie laricide nei tombini. Le pastiglie laricide sono in distribuzione al polisportello (fino ad esaurimento).

### AVVISO IMPORTANTE

Dal **3 agosto 2026** la carta di identità cartacea non è più valida e va sostituita con la carta di identità elettronica (CIE). **Cosa fare?**

**Chiedi per tempo un appuntamento** per il rilascio della CIE:

- prenotandoti online dal sito [www.comune.piovedisacco.pd.it](http://www.comune.piovedisacco.pd.it)
- chiamando il numero **0499709333**
- scrivendo una mail a: [polisportello@comune.piove.pd.it](mailto:polisportello@comune.piove.pd.it)



### ORARI da GIUGNO ad AGOSTO

<b>Martedì</b>	08:00 – 11:00
<b>Mercoledì</b>	08:00 – 11:00
<b>Giovedì</b>	08:00 – 11:00
<b>Venerdì</b>	16:30 – 18:30
<b>Sabato</b>	08:00 – 11:00 16:30 – 18:30



**ECOCENTRO PIOVE DI SACCO** Via Fiumicello

### da OTTOBRE ad APRILE

<b>Martedì</b>	09:00 – 12:00
<b>Mercoledì</b>	09:00 – 12:00
<b>Giovedì</b>	09:00 – 12:00
<b>Venerdì</b>	14:00 – 16:00
<b>Sabato</b>	09:00 – 12:00 14:00 – 16:00

### MAGGIO e SETTEMBRE

<b>Martedì</b>	09:00 – 12:00
<b>Mercoledì</b>	09:00 – 12:00
<b>Giovedì</b>	09:00 – 12:00
<b>Venerdì</b>	16:00 – 18:00
<b>Sabato</b>	09:00 – 12:00 16:00 – 18:00

### ORARI SPORTELLO SESA

Piove di Sacco presso Casa del Mutilato Via Cavalieri di Vittorio Veneto, 2

Martedì 8:30 – 12:30 e 15:00 – 17:30  
Giovedì 8:30 – 12:30

E' necessaria la prenotazione dell'appuntamento telefonando al numero 0429 1580253 oppure scrivendo a [sportello@sesaeste.it](mailto:sportello@sesaeste.it)



# AGOSTO 2026



**01** sabato

S. Alfonso

**VETRO ZONA B**

**02** domenica

S. Eusebio, S. Gustavo

**03** lunedì

S. Lidia

**VERDE**

**LEGNO**

**UMIDO**

**04** martedì

S. Nicodemo, S. Giovanni M.V.

**SECCO**

**05** mercoledì

S. Osvaldo

**06** giovedì

Trasfiguraz. N.S.

**PLASTICA  
E LATTINE**

**07** venerdì

S. Gaetano da T.

**UMIDO**

**08** sabato

S. Domenico Conf.

**VETRO ZONA A**

**09** domenica

S. Romano, S. Fermo

**10** lunedì

S. Lorenzo Martire

**VERDE**

**LEGNO**

**UMIDO**

**11** martedì

S. Chiara

**SECCO**

**12** mercoledì

S. Giuliano

**CARTA**

**13** giovedì

S. Ippolito, S. Ponziano

**PLASTICA  
E LATTINE**

**14** venerdì

S. Alfredo

**UMIDO**

**15** sabato

Assunzione di Maria - Ferragosto

**RACCOLTA VETRO ZONA B  
POSTICIPATA AL 19/08**

**16** domenica

S. Stefano, S. Rocco



Comune di  
Piove di Sacco



**S.E.S.A.**  
SOCIETÀ ESTENSE SERVIZI AMBIENTALI S.p.A.

## SPORTELLLO UTENTI

Via Cavalieri di Vittorio Veneto, 2  
Piove di Sacco Presso "Casa del  
Mutilato"

Per i servizi di sportello è  
necessaria la prenotazione  
dell'appuntamento al numero  
**0429 1580273** o scrivendo a  
**sportello@sesaeste.it**



Scarica l'app **Sesa** da  
Play Store o App Store



## ECOPILLOLA

Sai dove gettare bicchieri,  
piatti e pyrex?

Bicchieri rotti, cristalli,  
ceramica e vetro borosili-  
cato (pyrex) sono  
FALSI AMICI e non vanno  
mai gettati nel vetro!

17	lunedì S. Giacinto Confessore	VERDE	LEGNO	UMIDO
18	martedì S. Elena Imp.			SECCO
19	mercoledì S. Ludovico, S. Italo	VETRO ZONA B		INGOMBRANTI SU CHIAMATA
20	giovedì S. Bernardo Abate			PLASTICA E LATTINE
21	venerdì S. Pio X			UMIDO
22	sabato S. Maria Regina			VETRO ZONA A
23	domenica S. Rosa Da Lima, S. Manlio			
24	lunedì S. Bartolomeo Ap.	VERDE	LEGNO	UMIDO
25	martedì S. Ludovico			SECCO
26	mercoledì S. Alessandro Martire			CARTA
27	giovedì S. Monica, S. Anita			PLASTICA E LATTINE
28	venerdì S. Agostino			UMIDO
29	sabato Martirio S. Giovanni B.			VETRO ZONA B
30	domenica S. Faustina			
31	lunedì S. Aristide Martire	VERDE	LEGNO	UMIDO

## NUMERI UTILI



RIFIUTI SU PRENOTAZIONE  
**800.428.722**



RIFIUTI SPECIALI  
**0429 612711**

Whastapp per segnalazioni  
**348 6705764**



Eliminare i ristagni d'acqua e usare pastiglie laricide nei tombini. Le pastiglie laricide sono in distribuzione al polisportello (fino ad esaurimento).

## PROMEMORIA

---

---

---

---

---

---

---

---



### ORARI da GIUGNO ad AGOSTO

Martedì	08:00 – 11:00
Mercoledì	08:00 – 11:00
Giovedì	08:00 – 11:00
Venerdì	16:30 – 18:30
Sabato	08:00 – 11:00 16:30 – 18:30



**ECOCENTRO** PIOVE DI SACCO Via Fiumicello

### da OTTOBRE ad APRILE

Martedì	09:00 – 12:00
Mercoledì	09:00 – 12:00
Giovedì	09:00 – 12:00
Venerdì	14:00 – 16:00
Sabato	09:00 – 12:00 14:00 – 16:00

### MAGGIO e SETTEMBRE

Martedì	09:00 – 12:00
Mercoledì	09:00 – 12:00
Giovedì	09:00 – 12:00
Venerdì	16:00 – 18:00
Sabato	09:00 – 12:00 16:00 – 18:00

### ORARI SPORTELLO SESA

Piove di Sacco presso Casa del Mutilato Via Cavalieri di Vittorio Veneto, 2  
Martedì 8:30 – 12:30 e 15:00 – 17:30  
Giovedì 8:30 – 12:30  
E' necessaria la prenotazione dell'appuntamento telefonando al numero 0429 1580253 oppure scrivendo a sportello@sesaeste.it

# SETTEMBRE 2026



**01** martedì  
S. Egidio Abate

SECCO

**02** mercoledì  
S. Elpidio Vescovo

**03** giovedì  
S. Gregorio M., S. Marino

PLASTICA  
E LATTINE

**04** venerdì  
S. Rosalia

UMIDO

**05** sabato  
S. Vittorino Vescovo

VETRO ZONA A

**06** domenica  
S. Petronio, S. Umberto

**07** lunedì  
S. Regina

VERDE

LEGNO

UMIDO

**08** martedì  
Nativ. B.V. Maria

SECCO

**09** mercoledì  
S. Sergio Papa, S. Gorgonio

CARTA

**10** giovedì  
S. Nicola Da Tol., S. Pulcheria

PLASTICA  
E LATTINE

**11** venerdì  
S. Diomede Martire

UMIDO

**12** sabato  
Ss. Nome Di Maria, S. Guido

VETRO ZONA B

**13** domenica  
S. Maurilio, S. Giovanni Cris

**14** lunedì  
Esaltaz. S. Croce

VERDE

LEGNO

UMIDO

**15** martedì  
B.v. Addolorata

SECCO

**16** mercoledì  
S. Cornelio e Cipriano

INGOMBRANTI  
SU CHIAMATA



Comune di  
Piove di Sacco



**S.E.S.A.**  
SOCIETÀ ESTENSE SERVIZI AMBIENTALI S.p.A.

## SPORTELLLO UTENTI

Via Cavalieri di Vittorio Veneto, 2  
Piove di Sacco Presso "Casa del  
Mutilato"

Per i servizi di sportello è  
necessaria la prenotazione  
dell'appuntamento al numero  
**0429 1580273** o scrivendo a  
**sportello@sesaeste.it**



Scarica l'app **Sesa** da  
Play Store o App Store



## ECOPILLOLA

Riciclare vetro in Italia  
evita 2 milioni di tonnellate  
di CO2, l'equivalente di  
quanto assorbirebbe una  
foresta più grande della  
Puglia.

17 giovedì  
S. Roberto B.

PLASTICA  
E LATTINE

18 venerdì  
S. Sofia M

UMIDO

19 sabato  
S. Gennaro Vescovo



VETRO ZONA A

20 domenica  
S. Eustachio, S. Candida

21 lunedì  
S. Matteo Apostolo

VERDE

LEGNO

UMIDO

22 martedì  
S. Maurizio Martire

SECCO

23 mercoledì  
S. Tecla

CARTA

24 giovedì  
S. Pacifico Conf.

PLASTICA  
E LATTINE

25 venerdì  
S. Aurelia

UMIDO

26 sabato  
Ss. Cosimo e Damiano

VETRO ZONA B

27 domenica  
S. Vincenzo De P.

28 lunedì  
S. Venceslao Martire

VERDE

LEGNO

UMIDO

29 martedì  
Ss. Michele Arcangelo

SECCO

30 mercoledì  
S. Girolamo Dottore

## NUMERI UTILI



RIFIUTI SU PRENOTAZIONE  
**800.428.722**



RIFIUTI SPECIALI  
**0429 612711**

Whastapp per segnalazioni  
**348 6705764**



Eliminare i ristagni d'acqua e usare pastiglie laricide nei tombini. Le pastiglie laricide sono in distribuzione al polisportello (fino ad esaurimento).

## PROMEMORIA

---

---

---

---

---

---

---



**ECOCENTRO** PIOVE DI SACCO Via Fiumicello

### ORARI da GIUGNO ad AGOSTO

<b>Martedì</b>	08:00 – 11:00
<b>Mercoledì</b>	08:00 – 11:00
<b>Giovedì</b>	08:00 – 11:00
<b>Venerdì</b>	16:30 – 18:30
<b>Sabato</b>	08:00 – 11:00 16:30 – 18:30

### da OTTOBRE ad APRILE

<b>Martedì</b>	09:00 – 12:00
<b>Mercoledì</b>	09:00 – 12:00
<b>Giovedì</b>	09:00 – 12:00
<b>Venerdì</b>	14:00 – 16:00
<b>Sabato</b>	09:00 – 12:00 14:00 – 16:00

### MAGGIO e SETTEMBRE

<b>Martedì</b>	09:00 – 12:00
<b>Mercoledì</b>	09:00 – 12:00
<b>Giovedì</b>	09:00 – 12:00
<b>Venerdì</b>	16:00 – 18:00
<b>Sabato</b>	09:00 – 12:00 16:00 – 18:00

### ORARI SPORTELLO SESA

Piove di Sacco presso Casa del Mutilato Via Cavalieri di Vittorio Veneto, 2  
Martedì 8:30 – 12:30 e 15:00 – 17:30  
Giovedì 8:30 – 12:30  
E' necessaria la prenotazione dell'appuntamento telefonando al numero 0429 1580253 oppure scrivendo a sportello@sesaeste.it

# OTTOBRE 2026



**01** giovedì  
S. Teresa del B.G.

**PLASTICA  
E LATTINE**

**02** venerdì  
Ss. Angeli Custodi

**UMIDO**

**03** sabato  
S. Gerardo Ab.



**VETRO ZONA A**

**04** domenica  
S. Francesco d'Assisi

**05** lunedì  
S. Placido Martire

**VERDE**

**LEGNO**

**UMIDO**

**06** martedì  
S. Bruno Ab.

**SECCO**

**07** mercoledì  
N.S. del Rosario

**CARTA**

**08** giovedì  
S. Pelagia, S. Reparata

**PLASTICA  
E LATTINE**

**09** venerdì  
S. Dionigi, S. Ferruccio

**UMIDO**

**10** sabato  
S. Daniele M.



**VETRO ZONA B**

**11** domenica  
S. Firmino Vescovo

**12** lunedì  
S. Serafino Capp.

**UMIDO**

**13** martedì  
S. Edoardo Re

**SECCO**

**14** mercoledì  
S. Callisto I Papa

**15** giovedì  
S. Teresa D'avila

**PLASTICA  
E LATTINE**

**16** venerdì  
S. Edvige, S. Margherita A., S. Gallo

**UMIDO**



Comune di  
Pieve di Sacco



**S.E.S.A.**  
SOCIETÀ ESTENSE SERVIZI AMBIENTALI S.p.A.

## SPORTELLLO UTENTI

Via Cavalieri di Vittorio Veneto, 2  
Pieve di Sacco Presso "Casa del  
Mutilato"

Per i servizi di sportello è  
necessaria la prenotazione  
dell'appuntamento al numero  
**0429 1580273** o scrivendo a  
**sportello@sesaeste.it**



Scarica l'app **Sesa** da  
Play Store o App Store



## ECOPILLOLA

Produrre alluminio riciclato  
richiede il 95% di energia  
in meno rispetto alla sua  
produzione da materie  
prime vergini.



17 sabato  
Sant'Ignazio D'Antiochia

VETRO ZONA A

18 domenica  
S. Luca Evang.

19 lunedì  
S. Isacco M., S. Laura

VERDE

LEGNO

UMIDO

20 martedì  
S. Irene

SECCO

INGOMBRANTI  
SU CHIAMATA

21 mercoledì  
S. Orsola

CARTA

22 giovedì  
S. Donato Vescovo

PLASTICA  
E LATTINE

23 venerdì  
S. Giovanni Da C.

UMIDO

24 sabato  
S. Antonio M.c.



VETRO ZONA B

25 domenica  
S. Crispino, S. Daria

26 lunedì  
S. Evaristo Papa

UMIDO

27 martedì  
S. Fiorenzo Vescovo

SECCO

28 mercoledì  
S. Simone

29 giovedì  
S. Ermelinda, S. Massimiliano

PLASTICA  
E LATTINE

30 venerdì  
S. Germano Vescovo

UMIDO

31 sabato  
S. Lucilla, S. Quintino

VETRO ZONA A

## NUMERI UTILI



RIFIUTI SU PRENOTAZIONE  
**800.428.722**



RIFIUTI SPECIALI  
**0429 612711**

Whastapp per segnalazioni  
**348 6705764**



Limitazioni di esercizio  
impianti termici,  
combustioni all'aperto  
e di sosta veicoli a  
motore acceso.



Eliminare i ristagni  
d'acqua e usare  
pastiglie laricide nei  
tombini. Le pastiglie  
laricide sono in  
distribuzione al  
polisportello (fino ad  
esaurimento).

## PROMEMORIA

\_\_\_\_\_  
\_\_\_\_\_  
\_\_\_\_\_  
\_\_\_\_\_  
\_\_\_\_\_



**ECOCENTRO** PIOVE DI SACCO Via Fiumicello

### ORARI da GIUGNO ad AGOSTO

**Martedì** 08:00 – 11:00  
**Mercoledì** 08:00 – 11:00  
**Giovedì** 08:00 – 11:00  
**Venerdì** 16:30 – 18:30  
**Sabato** 08:00 – 11:00  
16:30 – 18:30

### da OTTOBRE ad APRILE

**Martedì** 09:00 – 12:00  
**Mercoledì** 09:00 – 12:00  
**Giovedì** 09:00 – 12:00  
**Venerdì** 14:00 – 16:00  
**Sabato** 09:00 – 12:00  
14:00 – 16:00

### MAGGIO e SETTEMBRE

**Martedì** 09:00 – 12:00  
**Mercoledì** 09:00 – 12:00  
**Giovedì** 09:00 – 12:00  
**Venerdì** 16:00 – 18:00  
**Sabato** 09:00 – 12:00  
16:00 – 18:00

### ORARI SPORTELLO SESA

Piove di Sacco presso Casa del  
Mutilato Via Cavalieri di Vittorio  
Veneto, 2  
Martedì 8:30 – 12:30 e 15:00 – 17:30  
Giovedì 8:30 – 12:30  
E' necessaria la prenotazione  
dell'appuntamento telefonando  
al numero 0429 1580253 oppure  
scrivendo a sportello@sesaeste.it

# NOVEMBRE 2026



## 01 **domenica**

Tutti i Santi

## 02 **lunedì**

Commemoraz. Defunti

VERDE

LEGNO

UMIDO

## 03 **martedì**

S. Martino, S. Silvia

SECCO

## 04 **mercoledì**

S. Carlo Borromeo

CARTA

## 05 **giovedì**

S. Zaccaria Prof.

PLASTICA  
E LATTINE

## 06 **venerdì**

S. Leonardo Abate

UMIDO

## 07 **sabato**

S. Ernesto Abate

VETRO ZONA B

## 08 **domenica**

S. Goffredo Vescovo

## 09 **lunedì**

S. Oreste, S. Ornella

UMIDO

## 10 **martedì**

S. Leone Magno

SECCO

## 11 **mercoledì**

S. Martino

FESTA PATRONALE

## 12 **giovedì**

S. Renato M., S. Elsa

PLASTICA  
E LATTINE

## 13 **venerdì**

S. Diego, S. Omobono

UMIDO

## 14 **sabato**

S. Giocondo Vescovo

VETRO ZONA A

## 15 **domenica**

S. Alberto M., S. Arturo

## 16 **lunedì**

S. Margherita di S.

VERDE

LEGNO

UMIDO



Comune di  
Piove di Sacco



**S.E.S.A.**  
SOCIETÀ ESTENSE SERVIZI AMBIENTALI S.p.A.

### SPORTELLLO UTENTI

Via Cavalieri di Vittorio Veneto, 2  
Piove di Sacco Presso "Casa del  
Mutilato"

Per i servizi di sportello è  
necessaria la prenotazione  
dell'appuntamento al numero  
**0429 1580273** o scrivendo a  
**sportello@sesaeste.it**



Scarica l'app **Sesa** da  
Play Store o App Store



### ECOPILLOLA

L'acciaio è il materiale  
più riciclato in Europa: è  
facile da differenziare e  
viene riciclato al 100% e  
all'infinito senza perdere le  
proprie intrinseche qualità.

17	<b>martedì</b> S. Elisabetta	SECCO
18	<b>mercoledì</b> S. Oddone Ab.	CARTA
19	<b>giovedì</b> S. Fausto Martire	PLASTICA E LATTINE
20	<b>venerdì</b> S. Benigno	UMIDO
21	<b>sabato</b> Presentaz. B.V. Maria	VETRO ZONA B
22	<b>domenica</b> Nostro Signore Gesù Cristo Re dell'universo	
23	<b>lunedì</b> S. Clemente Papa	UMIDO
24	<b>martedì</b> Cristo Re e S. Flora	SECCO
25	<b>mercoledì</b> S. Caterina D'Aless.	INGOMBRANTI SU CHIAMATA
26	<b>giovedì</b> S. Corrado Vescovo	PLASTICA E LATTINE
27	<b>venerdì</b> S. Massimo, S. Virgilio	UMIDO
28	<b>sabato</b> S. Giacomo Franc.	VETRO ZONA A
29	<b>domenica</b> I d'Avvento	
30	<b>lunedì</b> Sant'Andrea apostolo	VERDE    LEGNO    UMIDO

## NUMERI UTILI



RIFIUTI SU PRENOTAZIONE  
**800.428.722**



RIFIUTI SPECIALI  
**0429 612711**

Whastapp per segnalazioni  
**348 6705764**



Limitazioni di esercizio impianti termici, combustioni all'aperto e di sosta veicoli a motore acceso.

## PROMEMORIA

---

---

---

---

---

---

---

---



**ECOCENTRO** PIOVE DI SACCO Via Fiumicello

### ORARI da GIUGNO ad AGOSTO

<b>Martedì</b>	08:00 – 11:00
<b>Mercoledì</b>	08:00 – 11:00
<b>Giovedì</b>	08:00 – 11:00
<b>Venerdì</b>	16:30 – 18:30
<b>Sabato</b>	08:00 – 11:00 16:30 – 18:30

### da OTTOBRE ad APRILE

<b>Martedì</b>	09:00 – 12:00
<b>Mercoledì</b>	09:00 – 12:00
<b>Giovedì</b>	09:00 – 12:00
<b>Venerdì</b>	14:00 – 16:00
<b>Sabato</b>	09:00 – 12:00 14:00 – 16:00

### MAGGIO e SETTEMBRE

<b>Martedì</b>	09:00 – 12:00
<b>Mercoledì</b>	09:00 – 12:00
<b>Giovedì</b>	09:00 – 12:00
<b>Venerdì</b>	16:00 – 18:00
<b>Sabato</b>	09:00 – 12:00 16:00 – 18:00

### ORARI SPORTELLO SESA

Piove di Sacco presso Casa del Mutilato Via Cavalieri di Vittorio Veneto, 2  
Martedì 8:30 – 12:30 e 15:00 – 17:30  
Giovedì 8:30 – 12:30  
E' necessaria la prenotazione dell'appuntamento telefonando al numero 0429 1580253 oppure scrivendo a sportello@sesaeste.it

# DICEMBRE 2026



01	martedì S. Ansano	SECCO
02	mercoledì S. Bibiana, S. Savino	CARTA
03	giovedì S. Francesco Saverio	PLASTICA E LATTINE
04	venerdì S. Barbara, S. Giovanni Dam.	UMIDO
05	sabato S. Giulio M.	VETRO ZONA B
06	domenica II d'Avvento	
07	lunedì Sant'Ambrogio vescovo	UMIDO
08	martedì Immacolata Concezione	RACCOLTA SECCO POSTICIPATA AL 09/12
09	mercoledì S. Siro	SECCO
10	giovedì N.S. Di Loreto	PLASTICA E LATTINE
11	venerdì S. Damaso Papa	UMIDO
12	sabato S. Giovanna F.	VETRO ZONA A
13	domenica III d'Avvento	
14	lunedì S. Giovanni della Croce	VERDE LEGNO UMIDO
15	martedì S. Valeriano	SECCO
16	mercoledì S. Albina	CARTA



Comune di  
Pieve di Sacco



## SPORTELLLO UTENTI

Via Cavalieri di Vittorio Veneto, 2  
Pieve di Sacco Presso "Casa del  
Mutilato"

Per i servizi di sportello è  
necessaria la prenotazione  
dell'appuntamento al numero  
**0429 1580273** o scrivendo a  
**sportello@sesaeste.it**



Scarica l'app **Sesa** da  
Play Store o App Store



## ECOPILLOLA

I sacchetti in bioplastica  
biodegradabile e compo-  
stabile del supermercato  
possono essere riutilizzati  
per raccogliere i rifiuti da  
cucina e sono riciclabili  
nell'umido!

17	giovedì S. Lazzaro	PLASTICA E LATTINE
18	venerdì S. Graziano Vescovo	UMIDO
19	sabato S. Fausta, S. Dario	VETRO ZONA B
20	domenica IV d'Avvento	
21	lunedì S. Pietro Canisio	UMIDO
22	martedì S. Francesca Cabrini	SECCO
23	mercoledì S. Giovanni da K., S. Vittoria	VETRO Z. A PLASTICA E LATTINE INGOMBRANTI SU CHIAMATA
24	giovedì S. Delfino	UMIDO RACCOLTA PLASTICA ANTICIPATA AL 23/12
25	venerdì Natale Del Signore	RACCOLTA UMIDO ANTICIPATA AL 24/12
26	sabato S. Stefano Protom.	RACCOLTA VETRO ZONA A ANTICIPATA AL 23/12
27	domenica Santa Famiglia di Gesù, Maria e Giuseppe	
28	lunedì Ss. Innocenti martiri	VERDE LEGNO UMIDO
29	martedì S. Tommaso Becket	SECCO
30	mercoledì S. Eugenio V., S. Ruggero	VETRO ZONA B CARTA
31	giovedì S. Silvestro Papa	PLASTICA E LATTINE

## NUMERI UTILI



RIFIUTI SU PRENOTAZIONE  
**800.428.722**



RIFIUTI SPECIALI  
**0429 612711**

Whastapp per segnalazioni  
**348 6705764**



Limitazioni di esercizio impianti termici, combustioni all'aperto e di sosta veicoli a motore acceso.

## PROMEMORIA

---

---

---

---

---

---

---

---



### ORARI da GIUGNO ad AGOSTO

Martedì	08:00 – 11:00
Mercoledì	08:00 – 11:00
Giovedì	08:00 – 11:00
Venerdì	16:30 – 18:30
Sabato	08:00 – 11:00 16:30 – 18:30



**ECOCENTRO** PIOVE DI SACCO Via Fiumicello

### da OTTOBRE ad APRILE

Martedì	09:00 – 12:00
Mercoledì	09:00 – 12:00
Giovedì	09:00 – 12:00
Venerdì	14:00 – 16:00
Sabato	09:00 – 12:00 14:00 – 16:00

### MAGGIO e SETTEMBRE

Martedì	09:00 – 12:00
Mercoledì	09:00 – 12:00
Giovedì	09:00 – 12:00
Venerdì	16:00 – 18:00
Sabato	09:00 – 12:00 16:00 – 18:00

### ORARI SPORTELLO SESA

Piove di Sacco presso Casa del Mutilato Via Cavalieri di Vittorio Veneto, 2  
Martedì 8:30 – 12:30 e 15:00 – 17:30  
Giovedì 8:30 – 12:30  
E' necessaria la prenotazione dell'appuntamento telefonando al numero 0429 1580253 oppure scrivendo a sportello@sesaeste.it

# GENNAIO 2027



Comune di  
Pieve di Sacco



## SPORTELLLO UTENTI

Via Cavalieri di Vittorio Veneto, 2  
Pieve di Sacco Presso "Casa del  
Mutilato"

Per i servizi di sportello è  
necessaria la prenotazione  
dell'appuntamento al numero  
**0429 1580273** o scrivendo a  
**sportello@sesaeste.it**



Scarica l'app **Sesa** da  
Play Store o App Store



## ECOPILLOLA

### Sai cos'è il compost che produciamo dal rifiuto organico?

E' un ammendante che  
migliora le caratteristiche  
del suolo dopo essere stato  
distribuito e mescolato.  
Rende più soffice il terreno  
e consente di risparmiare  
sui concimi.

**01** **venerdì**  
SS. Maria Madre Di Dio

RACCOLTA UMIDO  
POSTICIPATA AL 02/01

**02** **sabato**  
S. Basilio Vescovo

UMIDO

RACCOLTA VETRO ZONA B  
ANTICIPATA AL 30/12

**03** **domenica**  
S. Genoveffa

**04** **lunedì**  
S. Ermete

UMIDO

**05** **martedì**  
S. Amelia

SECCO

**06** **mercoledì**  
Epifania Di N.S.

**07** **giovedì**  
S. Luciano, S. Raimondo

PLASTICA  
E LATTINE

**08** **venerdì**  
S. Massimo, S. Severino

UMIDO

**09** **sabato**  
S. Giuliano Martire

VETRO ZONA A

**10** **domenica**  
Battesimo del Signore

**11** **lunedì**  
S. Iginio Papa

VERDE

LEGNO

UMIDO

**12** **martedì**  
S. Modesto M.

SECCO

**13** **mercoledì**  
S. Ilario

CARTA

**14** **giovedì**  
S. Felice M., S. Bianca

PLASTICA  
E LATTINE

**15** **venerdì**  
S. Mauro Abate

UMIDO

**16** **sabato**  
S. Marcello Papa

VETRO ZONA B

**17** **domenica**  
S. Antonio Abate

**18** **lunedì**  
S. Liberata

UMIDO

**19** **martedì**  
S. Mario Martire

SECCO

● **20** **mercoledì**  
S. Sebastiano

INGOMBRANTI  
SU CHIAMATA

**21** **giovedì**  
S. Agnese

PLASTICA  
E LATTINE

**22** **venerdì**  
S. Vincenzo Martire

UMIDO

**23** **sabato**  
S. Emerenziana

VETRO ZONA A

**24** **domenica**  
S. Francesco Di Sales

**25** **lunedì**  
Conversione Di S. Paolo

VERDE

LEGNO

UMIDO

**26** **martedì**  
Ss. Tito E Timoteo, S. Paola

SECCO

● **27** **mercoledì**  
S. Angela Merici

CARTA

**28** **giovedì**  
S. Tommaso d'Aquino

PLASTICA  
E LATTINE

**29** **venerdì**  
S. Costanzo, S. Cesario

UMIDO

**30** **sabato**  
S. Martina, S. Savina

VETRO ZONA B

○ **31** **domenica**  
S. Giovanni Bosco

## NUMERI UTILI



RIFIUTI SU PRENOTAZIONE  
**800.428.722**



RIFIUTI SPECIALI  
**0429 612711**

Whastapp per segnalazioni  
**348 6705764**



Limitazioni di esercizio impianti termici, combustioni all'aperto e di sosta veicoli a motore acceso.

## PROMEMORIA

\_\_\_\_\_

\_\_\_\_\_

\_\_\_\_\_

\_\_\_\_\_

\_\_\_\_\_

\_\_\_\_\_

\_\_\_\_\_



**ECOCENTRO** PIOVE DI SACCO Via Fiumicello

### ORARI da GIUGNO ad AGOSTO

**Martedì** 08:00 – 11:00  
**Mercoledì** 08:00 – 11:00  
**Giovedì** 08:00 – 11:00  
**Venerdì** 16:30 – 18:30  
**Sabato** 08:00 – 11:00  
16:30 – 18:30

### da OTTOBRE ad APRILE

**Martedì** 09:00 – 12:00  
**Mercoledì** 09:00 – 12:00  
**Giovedì** 09:00 – 12:00  
**Venerdì** 14:00 – 16:00  
**Sabato** 09:00 – 12:00  
14:00 – 16:00

### MAGGIO e SETTEMBRE

**Martedì** 09:00 – 12:00  
**Mercoledì** 09:00 – 12:00  
**Giovedì** 09:00 – 12:00  
**Venerdì** 16:00 – 18:00  
**Sabato** 09:00 – 12:00  
16:00 – 18:00

### ORARI SPORTELLO SESA

Piove di Sacco presso Casa del Mutilato Via Cavalieri di Vittorio Veneto, 2  
Martedì 8:30 – 12:30 e 15:00 – 17:30  
Giovedì 8:30 – 12:30  
E' necessaria la prenotazione dell'appuntamento telefonando al numero 0429 1580253 oppure scrivendo a sportello@sesaeste.it



## A

Abbigliamento  
-in buono stato INDUMENTI  
USATI  
-in cattivo stato SECCO

Accendini  
SECCO

Accumulatori al piombo  
(batterie)  
ECOCENTRO - N° VERDE

Acquario  
ECOCENTRO - N° VERDE

Adesivi  
SECCO

Alimenti avariati senza imballo  
UMIDO

Alluminio (vaschette, lattine, ecc.)  
PLASTICA LATTINE

Amianto/eternit  
N° VERDE

Antenne/parabole tv  
ECOCENTRO - N° VERDE

Appendiabiti in metallo o legno  
ECOCENTRO - N° VERDE

Appendiabiti in plastica  
anche con gancio in metallo  
PLASTICA LATTINE

Articoli edilizia in piccole quantità  
(piastrelle, sanitari, ecc.)  
massimo 4 secchi per volta  
ECOCENTRO - N° VERDE

Aspirapolvere  
ECOCENTRO - N° VERDE

Asse da stiro  
ECOCENTRO - N° VERDE

Assorbenti igienici  
- compostabili/biodegradabili  
UMIDO  
- non compostabili/biodegradabili  
SECCO

Auricolari  
ECOCENTRO - N° VERDE

Avanzi di cibo senza imballo  
UMIDO

## B

Barattoli con residui di colle,  
vernici,  
solventi, colori, sostanze  
pericolose o etichettati con  
simboli  
di pericolosità e/o nocività  
CONTENITORI T/F  
ECOCENTRO - N° VERDE

Barattoli vuoti (imballaggi)  
in lattina,  
per alimenti  
PLASTICA LATTINE

Barattoli vuoti e coperchi  
(imballaggi)  
in plastica senza simboli di  
pericolosità  
PLASTICA LATTINE

Bastoncino del gelato in legno  
UMIDO

Batterie d'auto  
ECOCENTRO - N° VERDE

Batterie stilo  
PILE

Cappelli  
-in buono stato INDUMENTI  
USATI  
-in cattivo stato SECCO

Capsule caffè in plastica o  
alluminio  
prive di residui (vuote)  
PLASTICA LATTINE

Capsule caffè in plastica o  
alluminio  
con residui (piene)  
SECCO

Carta accoppiata con plastica  
(politenata)  
con prevalenza di carta  
CARTA

Carta accoppiata con plastica  
(politenata)  
con prevalenza di plastica  
SECCO

Carta assorbente da cucina  
sporca di alimenti  
UMIDO

Carta carbone  
SECCO

Carta o guaina catramata,  
bituminosa  
N. VERDE

Carta chimica - scontrini  
SECCO

Carta da forno  
SECCO

Carta da fotocopie  
CARTA

Carta da lettere, buste  
CARTA

Carta da parati  
SECCO

Carta di quaderno  
CARTA

Carta fotografica  
SECCO

Carta patinata - da riviste  
CARTA

Carta punti - tessere fedeltà  
SECCO

Carta stagnola pulita  
PLASTICA LATTINE

Carta vetrata  
SECCO

Cartongesso  
N° VERDE

Cartoni pizza puliti  
CARTA

Cartoni pizza - SOLO le parti  
sporche  
di residui alimentari  
UMIDO

Cartucce per stampanti o toner  
in piccole quantità (massimo  
2 pezzi)  
ECOCENTRO - N° VERDE

Cassette audio e video  
SECCO

Cassette di plastica per prodotti  
ortofrutticoli  
PLASTICA LATTINE

Cavi, fili elettrici

Coperte  
-in buono stato INDUMENTI  
USATI  
-in cattivo stato SECCO

Copertoni di biciclette  
ECOCENTRO - N° VERDE

Copertoni per auto senza cerchio  
(solo utenze domestiche - max  
4 pezzi)  
ECOCENTRO - N° VERDE

Corde  
SECCO

Cosmetici  
SECCO

Cotton fioc certificato  
Biodegradabile compostabile  
UMIDO

Cotton fioc  
SECCO

Cuscini  
SECCO

Custodie per cellulari, cd,  
musicassette,  
videocassette, occhiali  
SECCO

## D

Damigiane in vetro  
con capienza fino a 5 litri  
VETRO

Damigiane in vetro  
con capienza maggiore di 5 litri  
ECOCENTRO - N° VERDE

Denitrificatore - tubetto svuotato  
in metallo o in plastica  
PLASTICA

Deodoranti / bombolette spray  
Esaurite con simboli di pericolo-  
sità, nocività  
CONTENITORI T/F  
ECOCENTRO - N° VERDE

Detersivi (imballaggi) flaconi  
vuoti  
PLASTICA LATTINE

Dischi vinile  
SECCO

Divani  
ECOCENTRO - N° VERDE

DVD  
SECCO

## E

Ecografie, radiografie, lastre  
mediche  
SECCO

Elastici  
SECCO

Elettrodomestici  
ECOCENTRO - N° VERDE

Erba  
VERDE - ECOCENTRO

Ecrementi di animali domestici  
in piccole quantità  
UMIDO

Estintori  
RENDERE AL RIVENDITORE

Eternit / amianto  
N° VERDE

Evidenziatori, pennarelli

Forni elettrici  
RENDERE AL RIVENDITORE  
ECOCENTRO - N° VERDE

Fotografie, pellicole fotografiche,  
negativi, rullini  
SECCO

Friggitrice  
RENDERE AL RIVENDITORE  
ECOCENTRO - N° VERDE

Frigoriferi  
RENDERE AL RIVENDITORE  
ECOCENTRO - N° VERDE

Frullatore  
RENDERE AL RIVENDITORE  
ECOCENTRO - N° VERDE

Frutta  
UMIDO

Fustini detersivo (imballaggi) in  
cartone vuoti  
CARTA

## G

Gabbie per animali  
ECOCENTRO - N° VERDE

Gessetti  
SECCO

Gesso  
-in piccole quantità  
SECCO  
-in grandi quantità  
ECOCENTRO - N° VERDE

Ghiaccio (piastre) per borse  
termiche  
SECCO

Giacche, giacconi  
-in buono stato INDUMENTI  
USATI  
-in cattivo stato SECCO

Giocattoli di grandi dimensioni  
ECOCENTRO - N° VERDE

Giocattoli di piccole dimensioni  
SECCO

Giornali, riviste  
CARTA

Gomma  
SECCO

Gomme auto, pneumatici  
senza cerchi, solo utenze  
domestiche  
max 4 pezzi  
ECOCENTRO - N° VERDE

Graffette  
SECCO

Grattugie (in ferro)  
ECOCENTRO - N° VERDE

Grembiule  
-in buono stato INDUMENTI  
USATI  
-in cattivo stato SECCO

Gruce appendiabiti in plastica  
PLASTICA LATTINE

Guaine o carte catramate,  
bituminose  
N° VERDE

Guanti da cucina  
SECCO

Guanti di pelle o lana  
-in buono stato INDUMENTI  
USATI  
-in cattivo stato SECCO

Lenzuola  
-in buono stato INDUMENTI  
USATI  
-in cattivo stato SECCO

Lenti di occhiali, a contatto, di  
ingrandimento  
SECCO

Lettiere animali domestici  
- compostabili/biodegradabili  
UMIDO  
-sintetiche  
SECCO

Libri  
CARTA

Lische di pesce  
UMIDO

Lumini  
SECCO

## M

Macchina fotografica digitale  
o reflex  
RENDERE AL RIVENDITORE  
ECOCENTRO - N° VERDE

Macchina fotografica usa e getta  
SECCO

Macchine per cucire  
RENDERE AL RIVENDITORE  
ECOCENTRO - N° VERDE

Maglieria  
-in buono stato INDUMENTI  
USATI  
-in cattivo stato SECCO

Mascherine chirurgiche e non

Materassi  
ECOCENTRO - N° VERDE

Matite, pastelli  
SECCO

Mattoni, piastrelle, inerti  
(massimo 4 secchi)  
ECOCENTRO - N° VERDE

Medicazioni  
SECCO

Medicinali, blister vuoti  
(imballaggi)  
PLASTICA LATTINE

Medicinali inutilizzabili o scaduti  
con o senza imballaggi  
MEDICINALI - ECOCENTRO

Mensole/scaffali smontati  
ECOCENTRO - N° VERDE

Mobili  
ECOCENTRO - N° VERDE

Moka per caffè  
ECOCENTRO - N° VERDE

Mollette per il bucato/per capelli  
SECCO

Monitor per computer  
RENDERE AL RIVENDITORE  
ECOCENTRO - N° VERDE

Mouse  
ECOCENTRO - N° VERDE

Mozziconi di sigarette, spenti  
SECCO

Musicassette  
SECCO

Mutande  
-in buono stato INDUMENTI



## ECOCENTRO - N° VERDE

Bende, garze, cerotti  
SECCO

Bicchieri di plastica monouso  
PLASTICA LATTINE

Bicchieri di vetro  
SECCO

Bicchierini caffè  
-in plastica PLASTICA LATTINE  
-in carta CARTA

Biciclette  
ECOCENTRO - N° VERDE

Biglietti "gratta e vinci"  
CARTA

Blister di medicinali vuoti  
PLASTICA LATTINE

Bombole del gas  
RENDERE AL RIVENDITORE

Bombolette spray "T" e/o "F"  
CONTENITORI T/F  
ECOCENTRO - N° VERDE

Borsa ghiaccio e  
piastre/mattonelle ghiaccio  
SECCO

Borse di pelle, tela o cuoio  
-in buono stato INDUMENTI  
USATI  
-in cattivo stato SECCO

Bottiglie vuote di vetro (imbal-  
laggio)  
di acqua, vino, bibite, olio,  
succhi, ecc.  
VETRO

Bottiglie vuote in plastica  
(imballaggio)  
di acqua, bibite, succhi, ecc.  
PLASTICA LATTINE

Bottoni  
SECCO

Bulloni, chiodi, viti  
ECOCENTRO - N° VERDE

Buste di carta solo se pulite  
CARTA

Buste imbottite  
(esterno carta interno pluriball)  
SECCO

Buste in plastica  
PLASTICA E LATTINE

## C

Caffè busta (imballo)  
PLASTICA LATTINE

Caffè fondi  
UMIDO

Calcinacci in piccole quantità  
(massimo 4 secchi)  
ECOCENTRO - N° VERDE

Calzature usate  
-in buono stato INDUMENTI  
USATI  
-in cattivo stato SECCO

Calze in nylon  
SECCO

Calzini  
-in buono stato INDUMENTI  
USATI  
-in cattivo stato SECCO

Camicie  
-in buono stato INDUMENTI  
USATI  
-in cattivo stato SECCO

Canaline elettriche  
SECCO

Candele di cera  
SECCO

Canne per irrigazione da giardino  
ECOCENTRO - N° VERDE

Capelli, peli  
UMIDO

## SECCO / N° VERDE

Cd-compact disc e dvd  
SECCO

Cellophane per alimenti e non  
PLASTICA LATTINE

Cellulari con o senza batterie  
ECOCENTRO - N° VERDE

Ceneri di legno, pellet e carbo-  
nello, spente  
UMIDO

Cerchioni di ruote auto, moto e  
biciclette  
senza pneumatici (massimo  
4 pezzi)  
ECOCENTRO - N° VERDE

Chiavi di serrature o accensione  
auto  
ECOCENTRO - N° VERDE

Chiavette usb  
RENDERE AL RIVENDITORE  
ECOCENTRO - N° VERDE

Cialde di bevande certificate  
biodegradabili e compostabili  
UMIDO

Cinture (abbigliamento)  
-in buono stato INDUMENTI  
USATI  
-in cattivo stato SECCO

Ciotole in plastica  
SECCO

Ciotole in terracotta  
SECCO  
ECOCENTRO - N° VERDE

Cocchi di ceramica  
-piccole quantità  
SECCO  
-grandi quantità  
ECOCENTRO - N° VERDE

Colori pennarelli, pastelli,  
tempere  
SECCO

Comodini/mobili  
ECOCENTRO - N° VERDE

Compressori (solo elettrici)  
ECOCENTRO - N° VERDE

Computer  
ECOCENTRO - N° VERDE

Conchiglie di cozze, vongole  
UMIDO

Condizionatori  
ECOCENTRO - N° VERDE

Confezioni (imballaggio) rigide o  
flessibili (vassoio)  
in plastica per alimenti, anche  
per animali  
PLASTICA LATTINE

Congelatori (non industriali)  
RENDERE AL RIVENDITORE  
ECOCENTRO - N° VERDE

Contenitori (imballaggio) di  
alimenti,  
anche per animali, in metallo o in  
plastica, vuoti  
PLASTICA LATTINE

Contenitori (imballaggio) in  
plastica  
PLASTICA LATTINE

Contenitori (imballaggio) in  
metallo,  
esclusi quelli recanti etichette  
con simboli di pericolosità,  
novità  
PLASTICA LATTINE

Contenitori (imballaggio) in vetro  
VETRO

Contenitori (imballaggio) in  
tetrapak  
(latte, succhi, vino, panna ecc)  
CARTA

Coperchi dei vasetti in metallo  
e plastica  
PLASTICA LATTINE

## SECCO

## F

Farine o farinacei  
UMIDO

Farmaci senza imballaggi  
MEDICINALI  
ECOCENTRO - N° VERDE

Fazzoletti di carta usati  
UMIDO

Ferro e metalli in piccole quantità  
ECOCENTRO - N° VERDE

Figurine  
SECCO

Figurine (imballaggio) se in carta  
CARTA

Figurine (imballaggio) se in  
plastica  
PLASTICA LATTINE

Film e pellicole da imballaggio  
per alimenti  
PLASTICA LATTINE

Filo interdentale  
SECCO

Filtri da the, camomilla, tisane -  
solo se di carta  
UMIDO

Filtri da the, camomilla, tisane -  
in plastica  
SECCO

Finestre  
ECOCENTRO - N° VERDE

Fiocchi e nastri regalo  
SECCO

Fiori recisi e piante domestiche  
piccole  
senza parti di plastica  
UMIDO

Fiori finti  
SECCO

Flaconi in plastica (imballaggio)  
esclusi quelli recanti etichette  
con simboli di pericolosità,  
novità  
PLASTICA LATTINE

Flaconi in plastica (imballaggio)  
Recanti etichette con simboli di  
pericolosità,  
novità  
CONTENITORI T/F  
ECOCENTRO - N° VERDE

Flaconi in vetro (imballaggio)  
esclusi quelli recanti  
etichette con simboli di perico-  
losità, novità  
VETRO

Flaconi in vetro (imballaggio)  
recanti  
etichette con simboli di  
pericolosità,  
novità  
CONTENITORI T/F  
ECOCENTRO - N° VERDE

Floppy disk  
SECCO

Foglie in grandi quantità  
VERDE - ECOCENTRO

Foglie in piccola quantità  
UMIDO - VERDE

Fondi di caffè  
UMIDO

Forchette, cucchiai e coltelli in  
metallo  
ECOCENTRO - N° VERDE

Forchette, cucchiai e coltelli in  
plastica  
SECCO

Forchette, cucchiai e coltelli  
certificati  
biodegradabili e compostabili  
UMIDO

## Guarnizioni di gomma SECCO

Gusci o chips da imballaggio in  
polistirolo  
espanso pulito  
PLASTICA LATTINE

Gusci di uova, di frutta secca, di  
molluschi  
(cozze, vongole, conchiglie)  
UMIDO

## H

Hard-disk  
ECOCENTRO - N° VERDE

Hi-fi  
RENDERE AL RIVENDITORE  
ECOCENTRO - N° VERDE

## I

Imballaggio uovo di Pasqua  
(foglio argentato)  
PLASTICA LATTINE

Infissi in piccole quantità  
ECOCENTRO - N° VERDE

Infusi e tisane  
(il contenuto di cialde, filtri o  
capsule)  
UMIDO

Ingombranti  
ECOCENTRO - N° VERDE

Insetti  
UMIDO

Intonaci in piccole quantità  
(max 4 secchi)  
ECOCENTRO - N° VERDE

Involucro in plastica della  
damigiana  
SECCO

## J

Jeans  
-in buono stato INDUMENTI  
USATI  
-in cattivo stato SECCO

Joystick  
ECOCENTRO - N° VERDE

## K

K-way  
-in buono stato INDUMENTI  
USATI  
-in cattivo stato SECCO

## L

Lamiere  
ECOCENTRO - N° VERDE

Lampadari  
ECOCENTRO - N° VERDE

Lampade fluorescenti compatte,  
a risparmio energetico, Led,  
al neon  
ECOCENTRO - N° VERDE

Lampadine ad incandescenza  
SECCO

Lastre mediche, radiografie,  
ecografie  
SECCO

Lattine di alluminio, acciaio,  
banda stagnata  
senza simboli di pericolosità o  
novità  
PLASTICA E LATTINE

Lavabo  
ECOCENTRO - N° VERDE

Lavastoviglie  
RENDERE AL RIVENDITORE  
ECOCENTRO - N° VERDE

Lavatrice  
RENDERE AL RIVENDITORE  
ECOCENTRO - N° VERDE

Legno trattato (mobili, legno  
verniciato)  
ECOCENTRO - N° VERDE

## USATI -in cattivo stato SECCO

## N

Nastro adesivo  
SECCO

Navigatore satellitare GPS  
ECOCENTRO - N° VERDE

Negativi fotografici, rullini,  
pellicole, foto  
SECCO

Neon  
ECOCENTRO - N° VERDE

Noce di cocco, noccioli  
UMIDO

Nylon per imballaggi pulito  
PLASTICA LATTINE

## O

Occhiali e lenti  
SECCO

Oggetti in gomma  
SECCO

Oggetti di legno verniciato di  
piccole dimensioni  
SECCO

Olio di frittura, olio alimentare  
ECOCENTRO - N° VERDE

Olio minerale per motori esausto  
ECOCENTRO - N° VERDE

Ombrelli  
SECCO

Ombrelloni  
ECOCENTRO - N° VERDE

Orologi senza pile  
ECOCENTRO - N° VERDE

Ossi (avanzi di cibo)  
UMIDO

## P

Pacchetto sigarette senza  
involucro di plastica  
CARTA

Paletta acciappamosche  
SECCO

Palle, palloni, palline da tennis  
SECCO

Pallets, bancali o parti  
(massimo 4 pezzi)  
ECOCENTRO - N° VERDE

Pane vecchio  
UMIDO

Panni elettrostatici per la polvere  
SECCO

Pannelli fotovoltaici o solari  
N° VERDE

Pannelli per isolamento termico  
ECOCENTRO - N° VERDE

Pannolini, pannolini  
-compostabili biodegradabili  
UMIDO  
-non compostabili/biodegradabili  
SECCO

Pasta alimentare  
UMIDO

Pelapatate  
SECCO

Peli umani e di animali, piume  
UMIDO

Peluche  
SECCO

Pellicola di alluminio  
PLASTICA LATTINE

Penne, pennarelli  
SECCO

Pentole  
ECOCENTRO - N° VERDE



Pesce, lische di pesce UMIDO	ECOCENTRO - N° VERDE	SECCO	Tubi di plastica, guaine SECCO
Pettini, spazzole SECCO	Prodotti chimici domestici ECOCENTRO - N° VERDE	Schermo lcd - led - plasma - o led ECOCENTRO - N° VERDE	Tubi di metallo e/o alluminio ECOCENTRO - N° VERDE
Piante ornamentali (senza vaso) VERDE - ECOCENTRO	<b>P</b> Pyrex SECCO	Sci ECOCENTRO - N° VERDE	<b>U</b> Uova, gusci di uova UMIDO
Piastrelle in piccole quantità, inerti (max 4 secchi) ECOCENTRO - N° VERDE	<b>Q</b> Quaderni CARTA	Scontrini SECCO	Utensili ECOCENTRO - N° VERDE
Piatti di ceramica, pirex, porcellana -grandi quantità ECOCENTRO - N° VERDE -piccole quantità SECCO	<b>R</b> Quadri (anche con cornice) ECOCENTRO - N° VERDE	Sdraio ECOCENTRO - N° VERDE	<b>V</b> Valigie ECOCENTRO - N° VERDE
Piatti in bioplastica certificata biodegradabile e compostabile UMIDO	Radiografie, lastre mediche, ecografie SECCO	Secchio di plastica / lavapavi- menti / cestino ufficio ECOCENTRO - N° VERDE	Vasca da bagno ECOCENTRO - N° VERDE
Piatti in plastica monouso PLASTICA LATTINE	Radio - stereo ECOCENTRO - N° VERDE	Sedie ECOCENTRO - N° VERDE	Vaschette in plastica per alimenti PLASTICA LATTINE
Pile esaurite PILE - ECOCENTRO	Ramaglie, potature VERDE / ECOCENTRO	Segatura di legno non trattata con vernici o sostanze chimiche UMIDO	Vasetti in vetro VETRO
Pile per telefoni cellulari CONTENTORE PILE / ECO- CENTRO	Resti alimentari UMIDO	Segatura imbevuta di vernici e/o sostanze chimiche o detergenti SECCO	Vasetti in plastica, tipo yogurt PLASTICA LATTINE
Piumini -in buono stato INDUMENTI USATI -in cattivo stato SECCO	Reti per letti ECOCENTRO - N° VERDE	Sfalci d'erba VERDE - ECOCENTRO	Vasi in ceramica o in porcellana -piccole quantità SECCO -grandi quantità ECOCENTRO - N° VERDE
Piumoni -in buono stato INDUMENTI USATI -in cattivo stato SECCO	Reti per recinzione ECOCENTRO - N° VERDE	Sigarette spente / mozziconi spenti SECCO	Vasi da vivaio in plastica vuoti e puliti PLASTICA LATTINE
Pneumatici senza cerchi (massimo 4 pezzi) ECOCENTRO - N° VERDE	Reti da pesca ECOCENTRO - N° VERDE	Siringhe e aghi con ago protetto da cappuccio SECCO	Verdura UMIDO
Polistirolo (imballaggio) piccole dimensioni PLASTICA LATTINE	Retine per frutta e verdura PLASTICA LATTINE	Smalti per unghie SECCO	Vernici (in barattolo, anche con residui) ECOCENTRO - N° VERDE
Polistirolo (imballaggio) grandi dimensioni (ridotto in piccole parti) PLASTICA LATTINE - N° VERDE	Rifiuti sanitari (siringhe, garze, guanti, cannule, drenaggi, cateteri, fleboclisi, mascherine) solo per uso domestico SECCO	Sottovasi in plastica SECCO	Vestiti in buono stato INDUMENTI USATI in cattivo stato SECCO
Polistirolo vaschette -pulite PLASTICA LATTINE -sporchie, con residui SECCO	Riviste e giornali CARTA	Spazzola per capelli SECCO	Videocassette SECCO
Poltrone ECOCENTRO - N° VERDE	Rubinetti ECOCENTRO - N° VERDE	Spazzolino da denti SECCO	Videoregistratori RENDERE AL RIVENDITORE ECOCENTRO - N° VERDE
Polveri dell'aspirapolvere SECCO	<b>S</b> Sacchetti di carta CARTA	Specchi e Specchiere ECOCENTRO - N° VERDE	Volantini pubblicitari CARTA
Porcellana SECCO	Sacchetti di plastica per alimenti PLASTICA LATTINE	Spille SECCO	<b>W</b> WC / water ECOCENTRO - N° VERDE
Portapenne SECCO	Sacchetti frigo/freezer SECCO	Spugna per fiori SECCO	Webcam ECOCENTRO - N° VERDE
Portachiavi SECCO	Sacchetto ghiaccio istantaneo SECCO	Spugne da bagno SECCO	<b>Z</b> Zaini, zainetti -in buono stato INDUMENTI USATI -in cattivo stato SECCO
Posate in metallo ECOCENTRO - N° VERDE	Sacchi in tessuto SECCO	Stampante RENDERE AL RIVENDITORE ECOCENTRO - N° VERDE	Zanzariere SECCO
Posate in bioplastica certificata biodegradabile e compostabile UMIDO	Sacchetti ghiaccio istantaneo SECCO	Stoffa, ritagli di tessuto, stracci SECCO	Zerbini SECCO
Posate in plastica SECCO	Scarpe -in buono stato e complete INDUMENTI USATI -in cattivo stato o spaiate SECCO	Stuzzicadenti in legno UMIDO	Zoccoli SECCO
Power Bank ECOCENTRO - N° VERDE	Scarti alimentari UMIDO	Sughero (pannelli) ECOCENTRO - N° VERDE	
Prese, prolunghe, adattatori, ciabatte elettriche	Scatole e cartone CARTA	<b>T</b> Tagliere di legno ECOCENTRO - N° VERDE	
	Scatole in plastica e buste in plastica per abbigliamento PLASTICA LATTINE	Tagliere di plastica SECCO	
	Schede magnetiche e telefoniche	Tamponi per timbri da ufficio SECCO	
		Tappezzeria ECOCENTRO - N° VERDE	
		Tappi a corona in metallo PLASTICA LATTINE	



## PER INFORMAZIONI E SEGNALAZIONI PUOI:

- Chiamare  
il numero verde gratuito **800.428.722**  
il numero **0429 - 612711**  
attivi dal Lunedì al Venerdì con orario continuato 9:00 – 17:00
- Recarti presso il nostro sportello fisico **Via Cavalieri di Vittorio Veneto, 2**  
presso **Casa del Mutilato**, 35028 Piove di Sacco  
aperto nei seguenti orari  
Martedì 8:30 – 12:30 e 15:00 – 17:00  
Giovedì 8:30 – 12:30  
E' necessaria la prenotazione dell'appuntamento telefonando al numero  
0429 1580253 oppure scrivendo a [sportello@sesaeste.it](mailto:sportello@sesaeste.it)
- Inviare una mail a [sportello@sesaeste.it](mailto:sportello@sesaeste.it) o [info@sesaeste.it](mailto:info@sesaeste.it)
- Consultare il sito [www.sesaeste.it](http://www.sesaeste.it)
- Scrivere sms/whatsapp **348 6705764**  
servizio attivo dal lunedì al venerdì dalle 9:00 alle 17:00



Scarica l'app **Sesa** da  
Play Store o App Store,  
per ricevere informa-  
zioni utili e notifiche  
per l'esposizione

